

# Informe Forrajero Nacional (mayo - octubre 2019)

<http://produccionforrajes.org.ar/>

La producción de materia seca durante la segunda quincena de octubre de 2019, comparada con el promedio 2000-2018 del mismo período, fue:

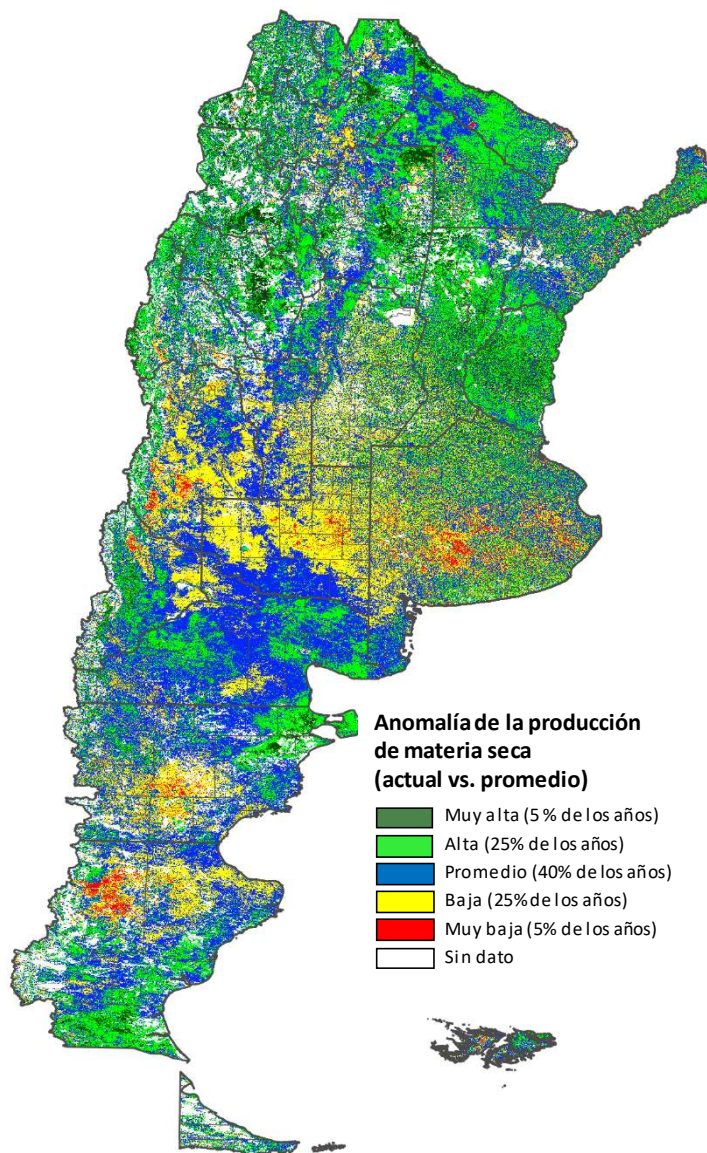
- alta y muy alta en áreas de la mitad norte del país, y algunas áreas aisladas de la mitad sur.
- similar al promedio en áreas del centro y sur del país.
- baja y muy baja en el centro de Buenos Aires, gran parte de La Pampa, Mendoza, centro-sur de Chubut y centro-norte de Santa Cruz (ver anomalías acumuladas para estas dos categorías en la siguiente página).

En el último semestre (mayo-octubre 2019), la producción de materia seca aumentó respecto del promedio histórico en la mayoría de los recursos forrajeros de las regiones Chaco, Espinal, Mesopotamia y Patagonia. Por el contrario, la producción de materia seca disminuyó respecto del promedio en la mayoría de los recursos forrajeros de las regiones Monte y Pampa.

- ❖ [Chaco](#) (páginas 3 a 4)
- ❖ [Espinal](#) (páginas 5 a 6)
- ❖ [Monte](#) (página 7)
- ❖ [Mesopotamia](#) (páginas 8 a 18)
- ❖ [Pampa](#) (páginas 19 a 25)
- ❖ [Patagonia](#) (páginas 26 a 33)

Ver [Métodos](#).

## Anomalía de la producción de materia seca Octubre 2019



Proyecto co-creado entre:



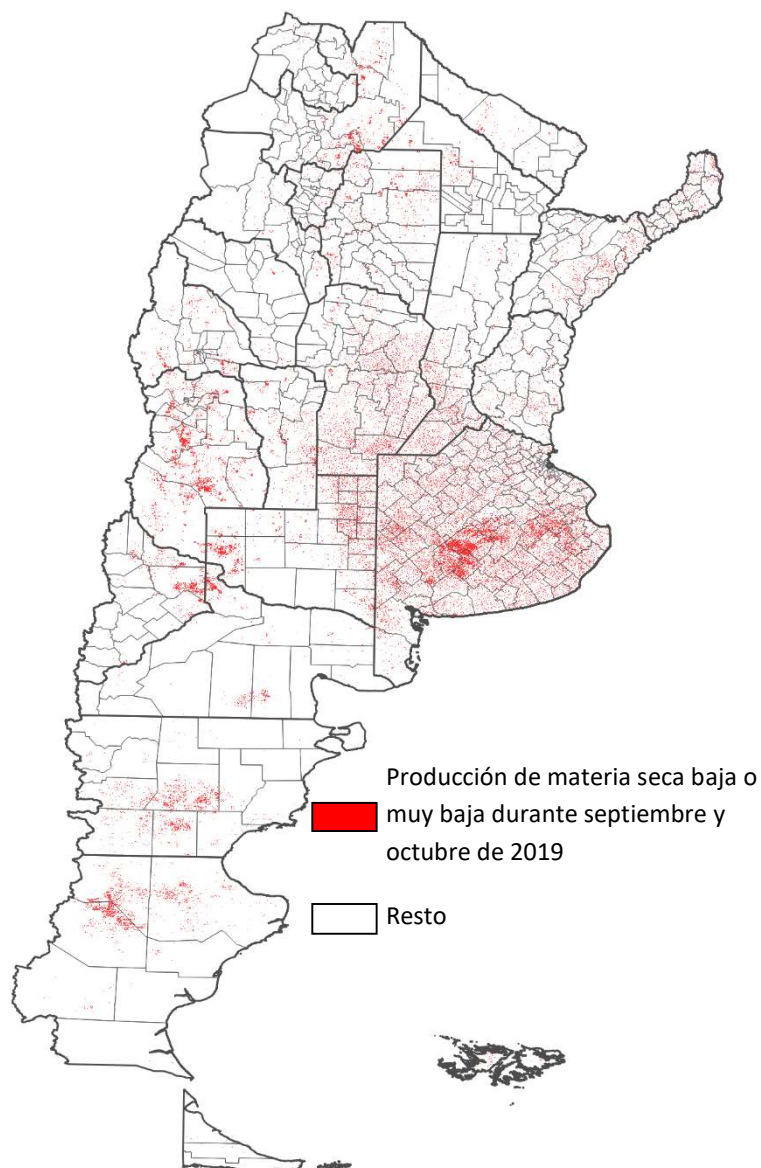
Financiado por:



La producción de materia seca durante septiembre y octubre de 2019, comparada con el promedio 2000-2018 del mismo período, fue baja o muy baja en:

- grandes áreas del centro de Buenos Aires y de Mendoza, este de Neuquén, centro-sur de Chubut y centro-norte de Santa Cruz.
- pequeñas y numerosas áreas más o menos aisladas en el resto del país.

### Anomalía acumulada. Producción de materia seca baja o muy baja durante septiembre y octubre de 2019



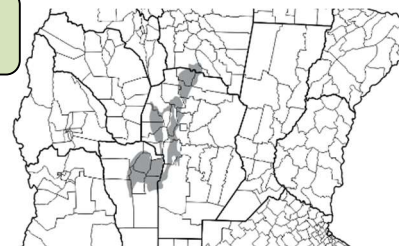
Proyecto co-creado entre:



Financiado por:

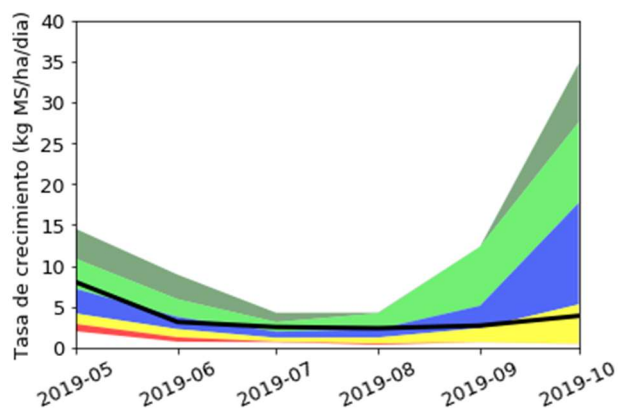


## Chaco serrano (Región Chaqueña)

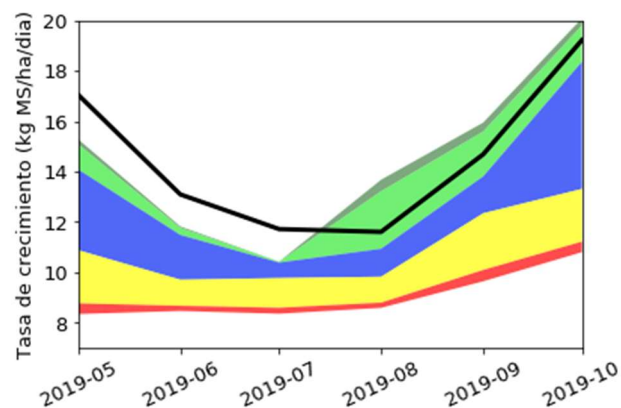


### Producción de materia seca actual vs promedio

Pastura de Pasto Ilorón



Pastura polifítica



**Nota:** La escala del eje de ordenadas cambia entre gráficos.

#### Producción de materia seca (actual vs. promedio)

- Actual
- Muy alta (5 % de los años)
- Alta (25% de los años)
- Promedio (40% de los años)
- Baja (25% de los años)
- Muy baja (5% de los años)

	Producción de materia seca acumulada en el semestre mayo – octubre 2019	Diferencia
Pastura de Pasto Ilorón	701 kg/ha	246 kg/ha menos que el promedio
Pastura polifítica	2680 kg/ha	384 kg/ha más que el promedio

Ver [Métodos](#).

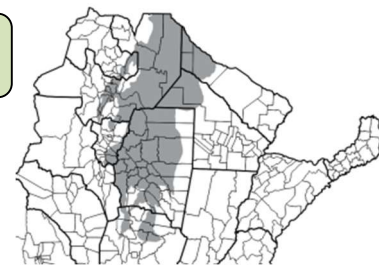
Proyecto co-creado entre:



Financiado por:

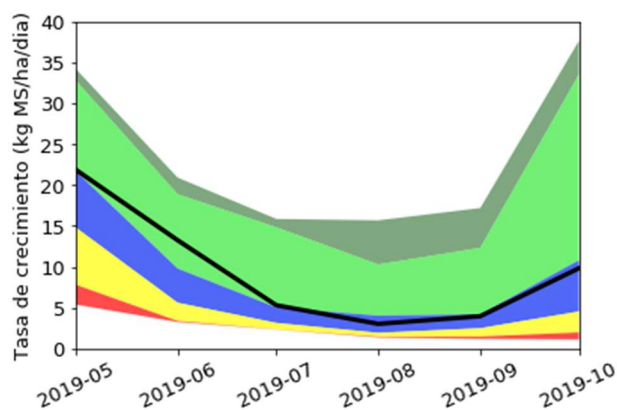


## Chaco semiárido (Región Chaqueña)

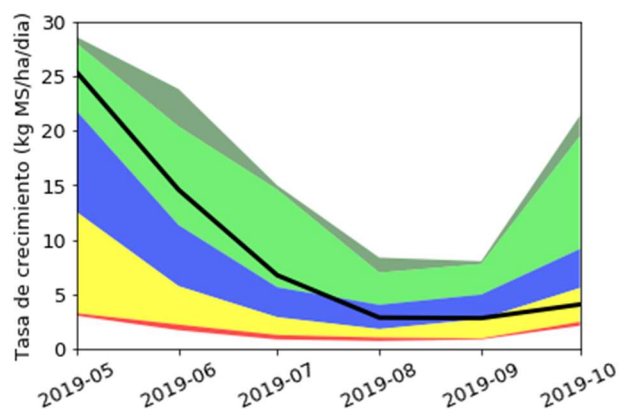


### Producción de materia seca actual vs promedio

Pastura de Gatton panic



Pastura de Gatton panic y Grama Rhodes



**Nota:** La escala del eje de ordenadas cambia entre gráficos.

#### Producción de materia seca (actual vs. promedio)

- Actual
- Muy alta (5 % de los años)
- Alta (25% de los años)
- Promedio (40% de los años)
- Baja (25% de los años)
- Muy baja (5% de los años)

	Producción de materia seca acumulada en el semestre mayo – octubre 2019	Diferencia
Pastura de Gatton panic	1762 kg/ha	489 kg/ha más que el promedio
Pastura de Gatton panic y Grama rhodes	1732 kg/ha	326 kg/ha más que el promedio

Ver [Métodos](#).

Proyecto co-creado entre:



Financiado por:

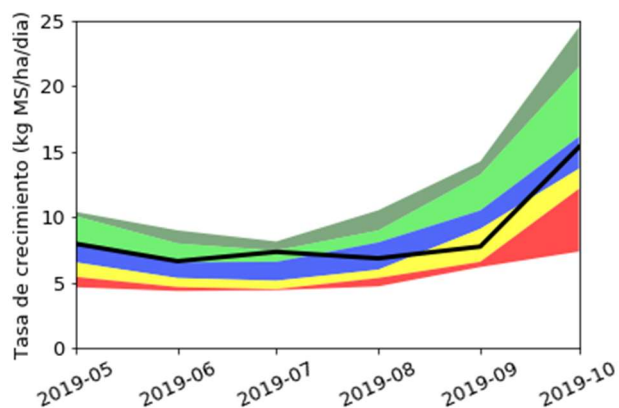


## Ñandubayzal y Selva de Montiel (Región del Espinal)

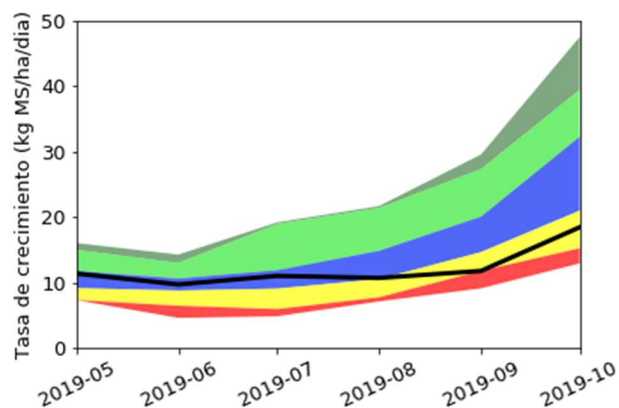


### Producción de materia seca actual vs promedio

Pastizal

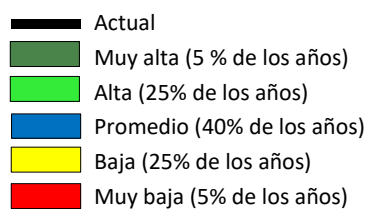


Pastura polifítica



**Nota:** La escala del eje de ordenadas cambia entre gráficos.

### Producción de materia seca (actual vs. promedio)



	Producción de materia seca acumulada en el semestre mayo – octubre 2019	Diferencia
<b>Pastizal</b>	1591 kg/ha	4 kg/ha más que el promedio
<b>Pastura polifítica</b>	2237 kg/ha	407 kg/ha menos que el promedio

Ver [Métodos](#).

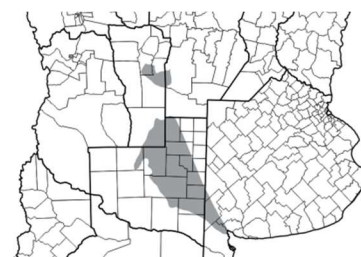
Proyecto co-creado entre:



Financiado por:

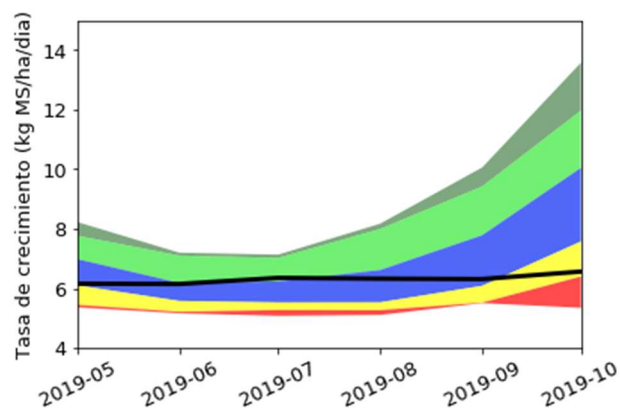


## Caldenal (Región del Espinal)



### Producción de materia seca actual vs promedio

#### Pastizal



#### Producción de materia seca (actual vs. promedio)

- Actual
- Muy alta (5 % de los años)
- Alta (25% de los años)
- Promedio (40% de los años)
- Baja (25% de los años)
- Muy baja (5% de los años)

	Producción de materia seca acumulada en el semestre mayo – octubre 2019	Diferencia
Pastizal	1161 kg/ha	92 kg/ha menos que el promedio

Ver [Métodos](#).

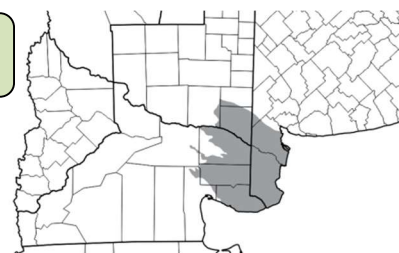
Proyecto co-creado entre:



Financiado por:

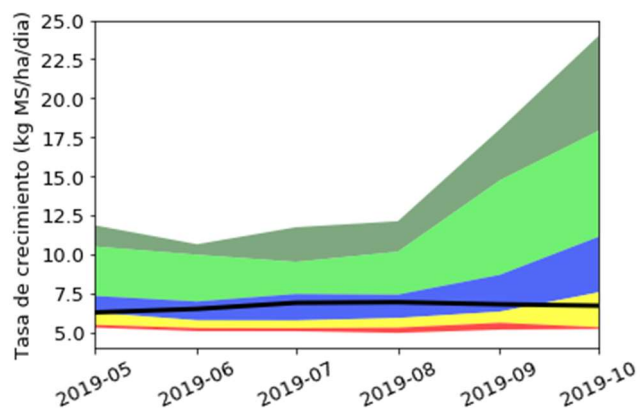


## Monte Oriental o de Transición (Región del Monte)

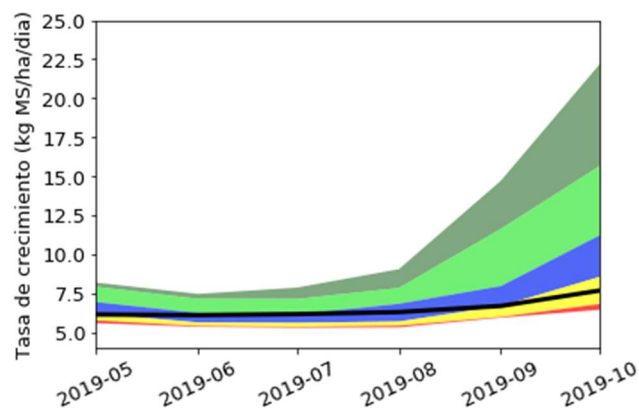


### Producción de materia seca actual vs promedio

Pastizal



Pastura de Agropiro



### Producción de materia seca (actual vs. promedio)

- Actual
- Muy alta (5 % de los años)
- Alta (25% de los años)
- Promedio (40% de los años)
- Baja (25% de los años)
- Muy baja (5% de los años)

	Producción de materia seca acumulada en el semestre mayo – octubre 2019	Diferencia
Pastizal	1229 kg/ha	314 kg/ha menos que el promedio
Pastura de Agropiro	1198 kg/ha	161 kg/ha menos que el promedio

Ver [Métodos](#).

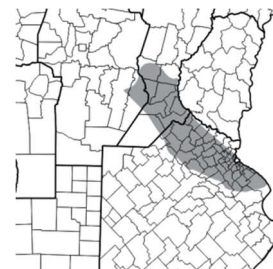
Proyecto co-creado entre:



Financiado por:

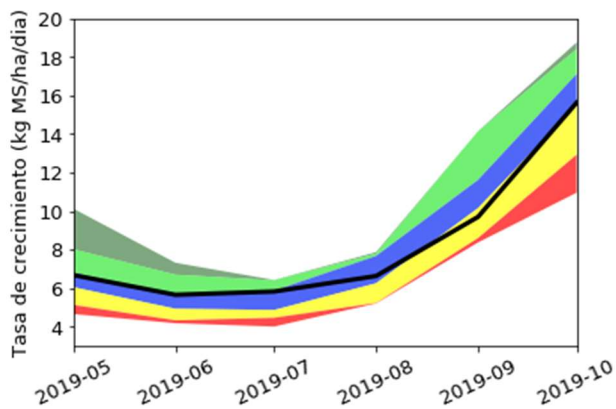


## Pampa Ondulada (Región Pampeana)

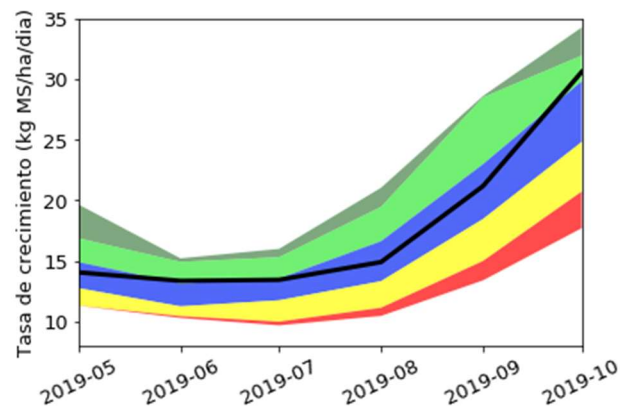


### Producción de materia seca actual vs promedio

Pastizal



Pastura polifítica



**Nota:** La escala del eje de ordenadas cambia entre gráficos.

### Producción de materia seca (actual vs. promedio)

- Actual
- Muy alta (5 % de los años)
- Alta (25% de los años)
- Promedio (40% de los años)
- Baja (25% de los años)
- Muy baja (5% de los años)

	Producción de materia seca acumulada en el semestre mayo – octubre 2019	Diferencia
Pastizal	1693 kg/ha	35 kg/ha menos que el promedio
Pastura polifítica	3299 kg/ha	21 kg/ha más que el promedio

Ver [Métodos](#).

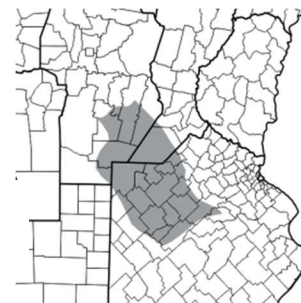
Proyecto co-creado entre:



Financiado por:

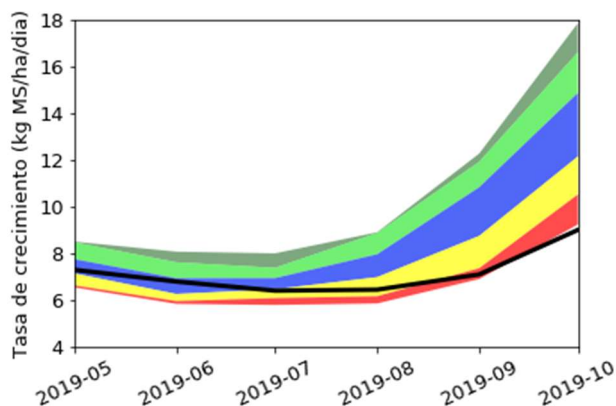


## Pampa Interior plana (Región Pampeana)

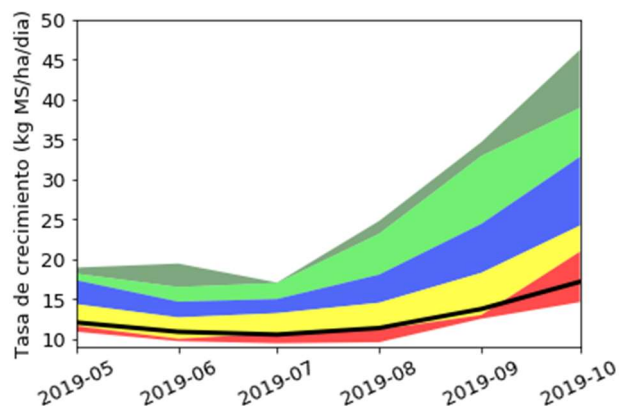


### Producción de materia seca actual vs promedio

Pastizal



Pastura polifítica



**Nota:** La escala del eje de ordenadas cambia entre gráficos.

#### Producción de materia seca (actual vs. promedio)

- Actual
- Muy alta (5 % de los años)
- Alta (25% de los años)
- Promedio (40% de los años)
- Baja (25% de los años)
- Muy baja (5% de los años)

	Producción de materia seca acumulada en el semestre mayo – octubre 2019	Diferencia
<b>Pastizal</b>	1320 kg/ha	255 kg/ha menos que el promedio
<b>Pastura polifítica</b>	2323 kg/ha	1549 kg/ha menos que el promedio

Ver [Métodos](#).

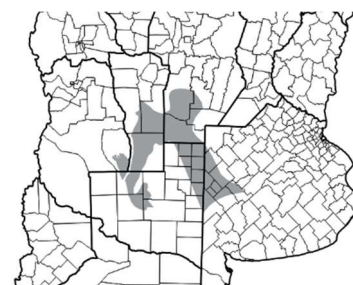
Proyecto co-creado entre:



Financiado por:

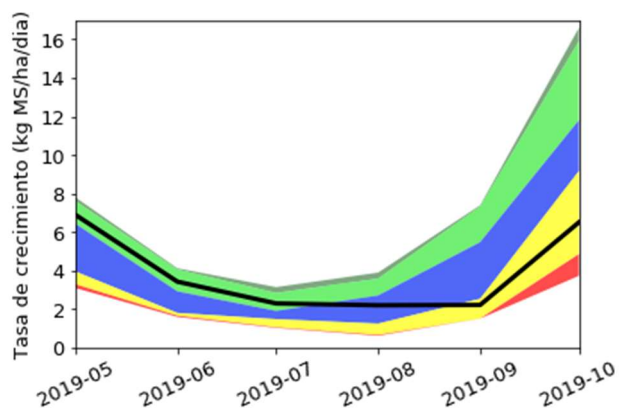


## Pampa Interior occidental (Región Pampeana)

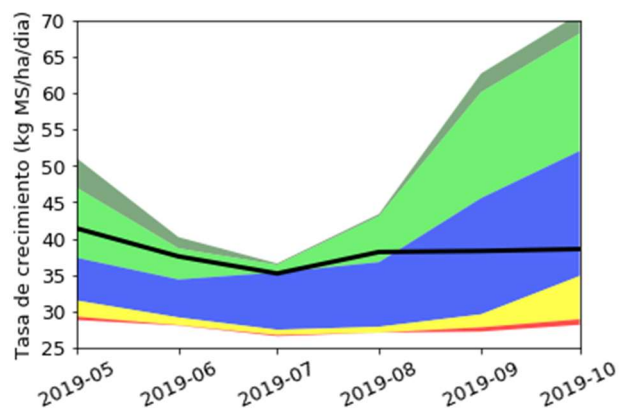


### Producción de materia seca actual vs promedio

Pastura de Digitaria



Pastura de Alfalfa



**Nota:** La escala del eje de ordenadas cambia entre gráficos.

#### Producción de materia seca (actual vs. promedio)

- Actual
- Muy alta (5 % de los años)
- Alta (25% de los años)
- Promedio (40% de los años)
- Baja (25% de los años)
- Muy baja (5% de los años)

	Producción de materia seca acumulada en el semestre mayo – octubre 2019	Diferencia
Pastura de Digitaria (382 ha)	725 kg/ha	123 kg/ha menos que el promedio
Pastura de Alfalfa (265 ha)	6990 kg/ha	21 kg/ha menos que el promedio

Ver [Métodos](#).

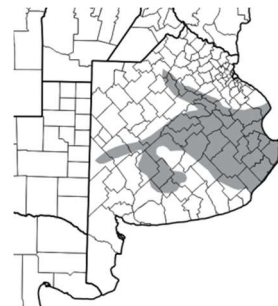
Proyecto co-creado entre:



Financiado por:

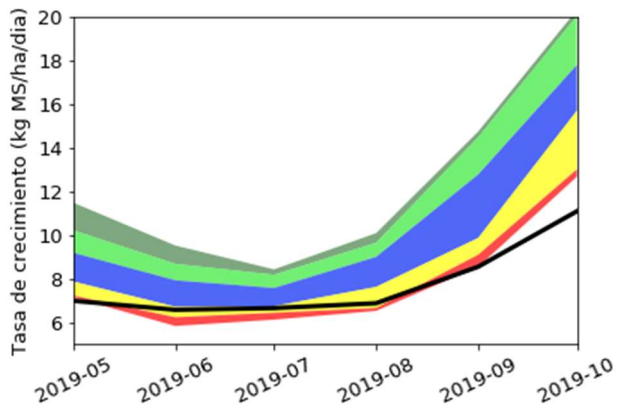


**Pampa Deprimida (Región Pampeana)**

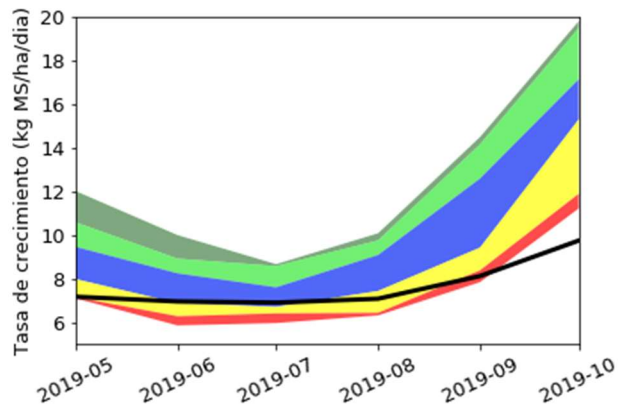


**Producción de materia seca actual vs promedio**

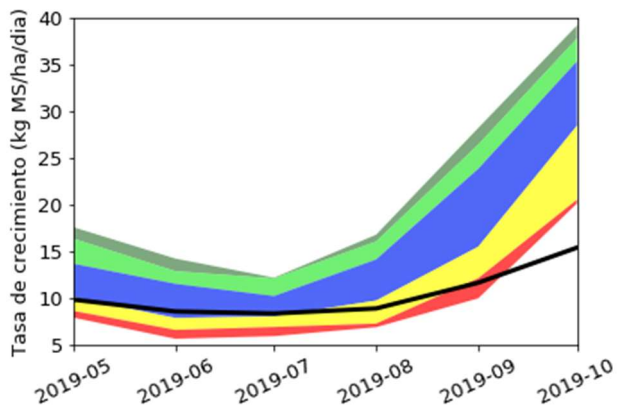
Pastizal



Pastura de Agropiro



Pastura polifítica



**Producción de materia seca (actual vs. promedio)**

- Actual
- Muy alta (5 % de los años)
- Alta (25% de los años)
- Promedio (40% de los años)
- Baja (25% de los años)
- Muy baja (5% de los años)

Nota: La escala del eje de ordenadas cambia entre gráficos.

Proyecto co-creado entre:



Financiado por:



	<b>Producción de materia seca acumulada en el semestre mayo – octubre 2019</b>	<b>Diferencia</b>
<b>Pastizal</b>	1431 kg/ha	381 kg/ha menos que el promedio
<b>Pastura de Agropiro</b>	1408 kg/ha	402 kg/ha menos que el promedio
<b>Pastura polifítica</b>	1923 kg/ha	1001 kg/ha menos que el promedio

Ver [Métodos](#).

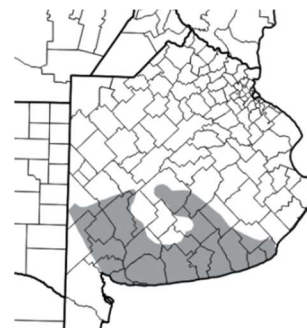
Proyecto co-creado entre:



Financiado por:

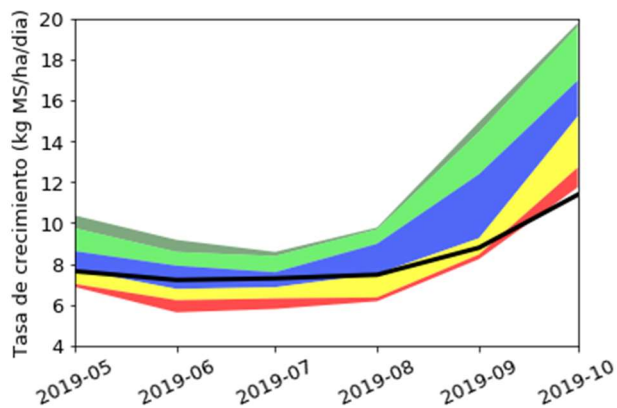


**Pampa Austral (Región Pampeana)**

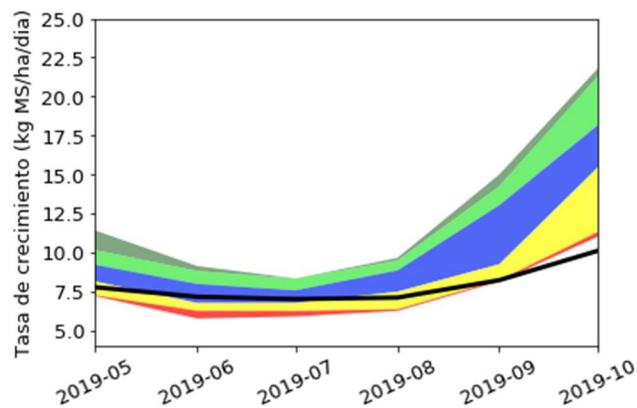


**Producción de materia seca actual vs promedio**

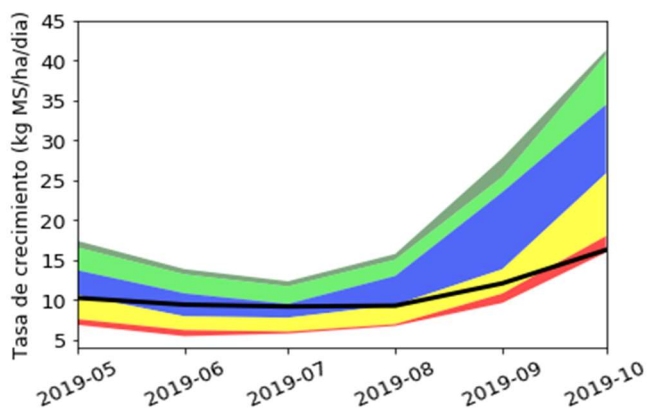
Pastizal



Pastura de Agropiro



Pastura polifítica



**Producción de materia seca (actual vs. promedio)**

- Actual
- Muy alta (5 % de los años)
- Alta (25% de los años)
- Promedio (40% de los años)
- Baja (25% de los años)
- Muy baja (5% de los años)

**Nota:** La escala del eje de ordenadas cambia entre gráficos.

Proyecto co-creado entre:



Financiado por:



	<b>Producción de materia seca acumulada en el semestre mayo – octubre 2019</b>	<b>Diferencia</b>
<b>Pastizal</b>	1528 kg/ha	265 kg/ha menos que el promedio
<b>Pastura de Agropiro</b>	1453 kg/ha	392 kg/ha menos que el promedio
<b>Pastura polifítica</b>	2034 kg/ha	773 kg/ha menos que el promedio

Ver [Métodos](#).

Proyecto co-creado entre:



Financiado por:

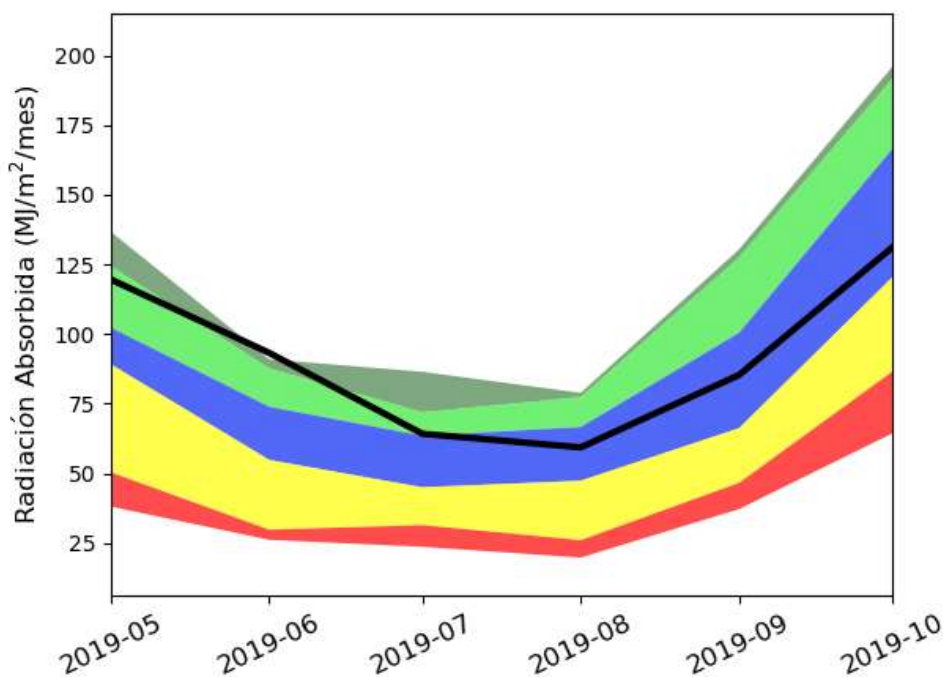


## Valle actual del río Paraná (Región Mesopotámica)



### Producción de materia seca actual vs promedio

Vegetación espontánea



### Producción de materia seca (actual vs. promedio)

- Actual
- Muy alta (5 % de los años)
- Alta (25% de los años)
- Promedio (40% de los años)
- Baja (25% de los años)
- Muy baja (5% de los años)

Ver [Métodos](#).

Proyecto co-creado entre:



Financiado por:

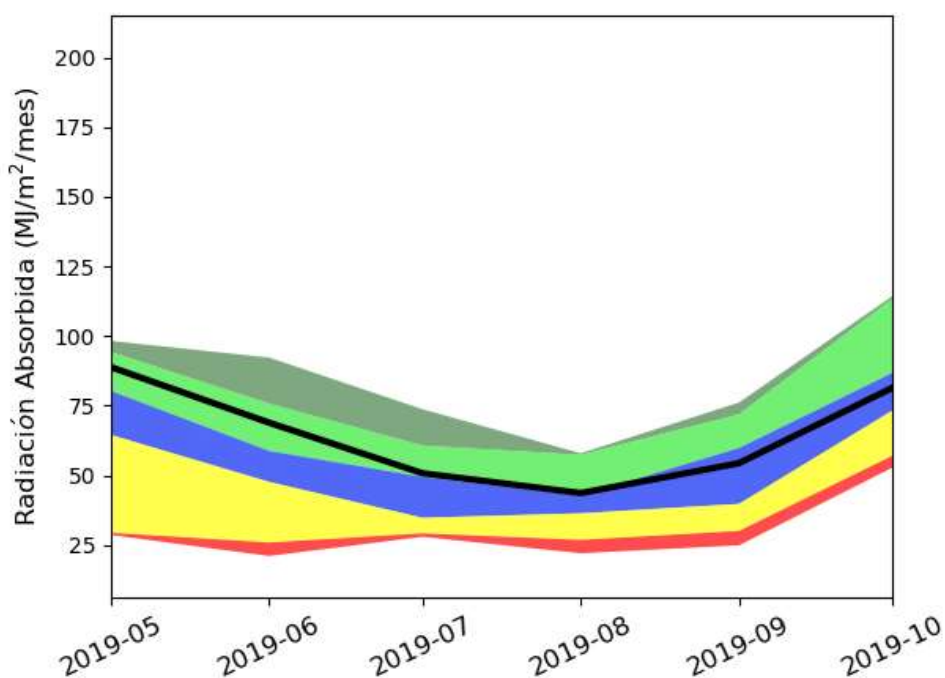


## Albardón y planicie subcónica del Paraná (Región Mesopotámica)



### Producción de materia seca actual vs promedio

Vegetación espontánea



### Producción de materia seca (actual vs. promedio)

- Actual
- Muy alta (5 % de los años)
- Alta (25% de los años)
- Promedio (40% de los años)
- Baja (25% de los años)
- Muy baja (5% de los años)

Ver [Métodos](#).

Proyecto co-creado entre:



Financiado por:

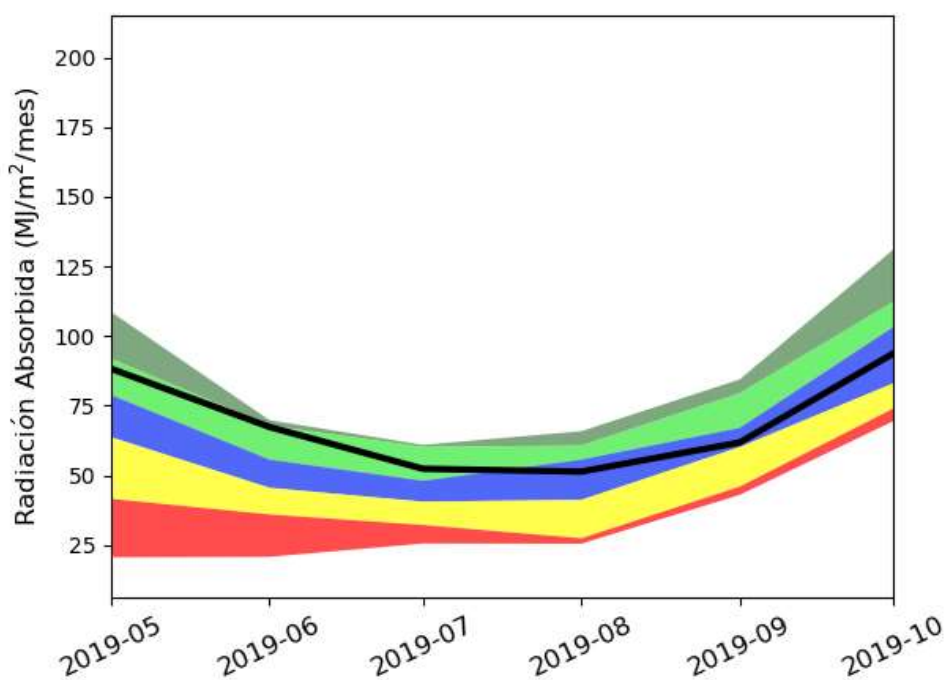


## Terrazas del río Uruguay (Región Mesopotámica)



### Producción de materia seca actual vs promedio

Vegetación espontánea



### Producción de materia seca (actual vs. promedio)

- Actual
- Muy alta (5 % de los años)
- Alta (25% de los años)
- Promedio (40% de los años)
- Baja (25% de los años)
- Muy baja (5% de los años)

Ver [Métodos](#).

Proyecto co-creado entre:



Financiado por:

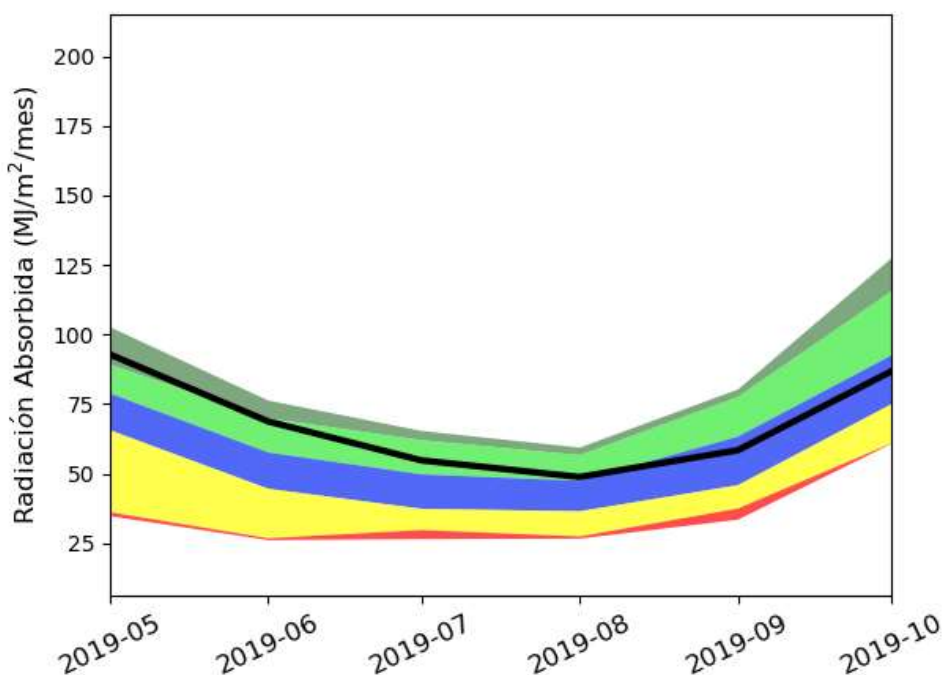


## Lomadas arenosas, planicies y depresiones (Región Mesopotámica)



### Producción de materia seca actual vs promedio

Vegetación espontánea



### Producción de materia seca (actual vs. promedio)

- Actual
- Muy alta (5 % de los años)
- Alta (25% de los años)
- Promedio (40% de los años)
- Baja (25% de los años)
- Muy baja (5% de los años)

Ver [Métodos](#).

Proyecto co-creado entre:



Financiado por:

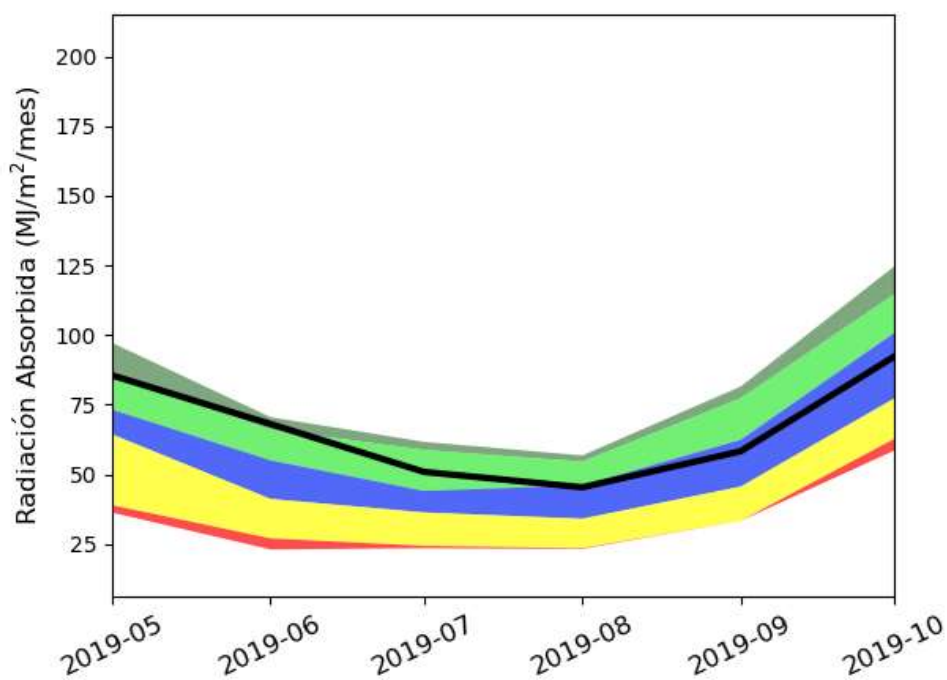


## Depresión del Iberá (Región Mesopotámica)



### Producción de materia seca actual vs promedio

Vegetación espontánea



### Producción de materia seca (actual vs. promedio)

- Actual
- Muy alta (5 % de los años)
- Alta (25% de los años)
- Promedio (40% de los años)
- Baja (25% de los años)
- Muy baja (5% de los años)

Ver [Métodos](#).

Proyecto co-creado entre:



Financiado por:

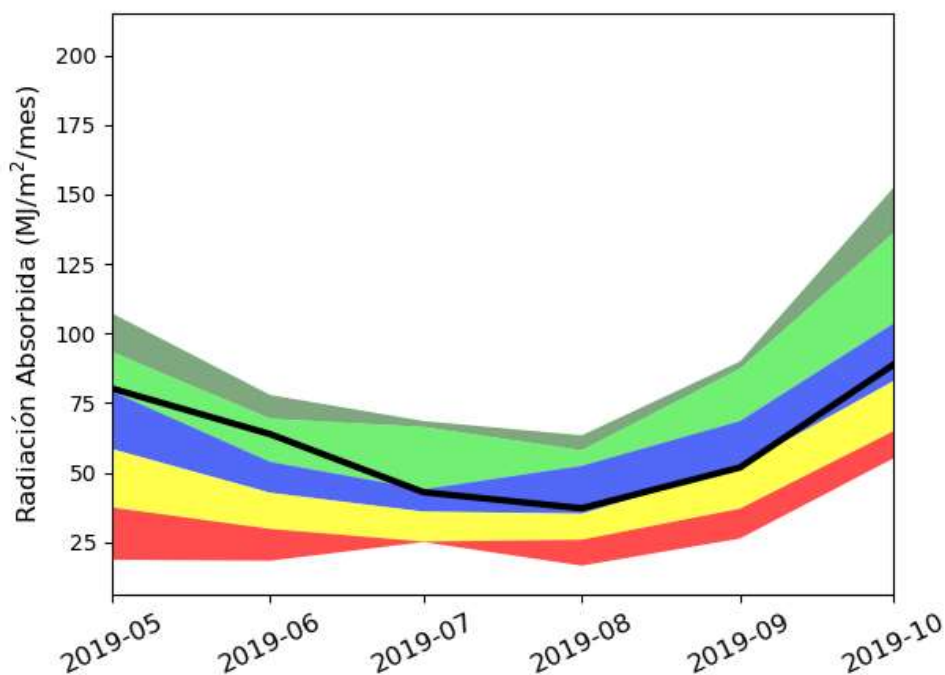


## Cuchillas mesopotámicas, afloramientos rocosos y montes de ñandubay (Región Mesopotámica)



### Producción de materia seca actual vs promedio

Vegetación espontánea



### Producción de materia seca (actual vs. promedio)

- Actual
- Muy alta (5 % de los años)
- Alta (25% de los años)
- Promedio (40% de los años)
- Baja (25% de los años)
- Muy baja (5% de los años)

Ver [Métodos](#).

Proyecto co-creado entre:



Financiado por:

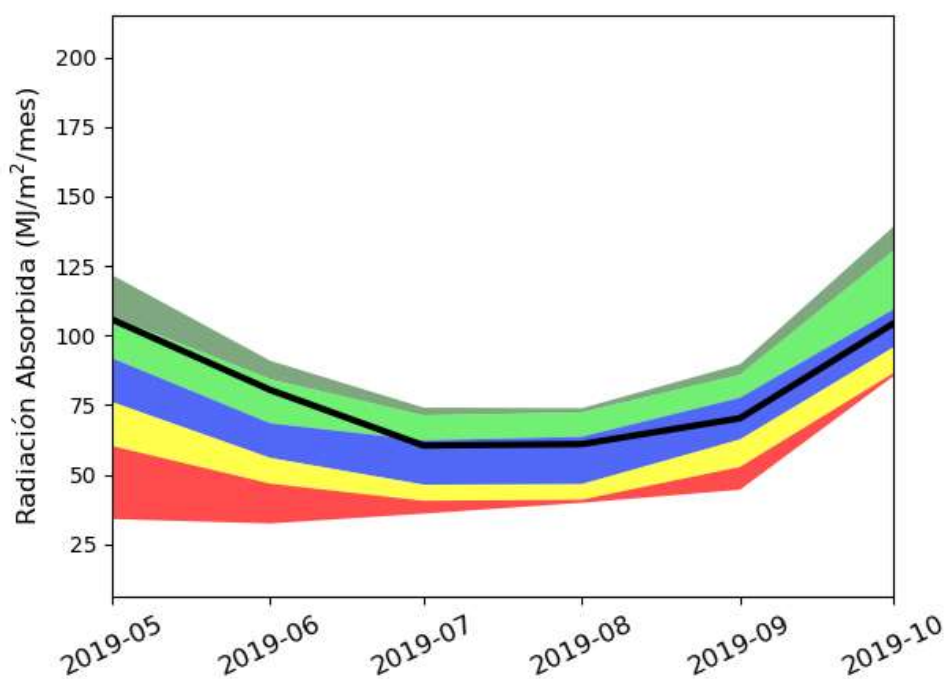


## Colinas y llanuras del noreste (Región Mesopotámica)



### Producción de materia seca actual vs promedio

Vegetación espontánea



### Producción de materia seca (actual vs. promedio)

- Actual
- Muy alta (5 % de los años)
- Alta (25% de los años)
- Promedio (40% de los años)
- Baja (25% de los años)
- Muy baja (5% de los años)

Ver [Métodos](#).

Proyecto co-creado entre:



Financiado por:

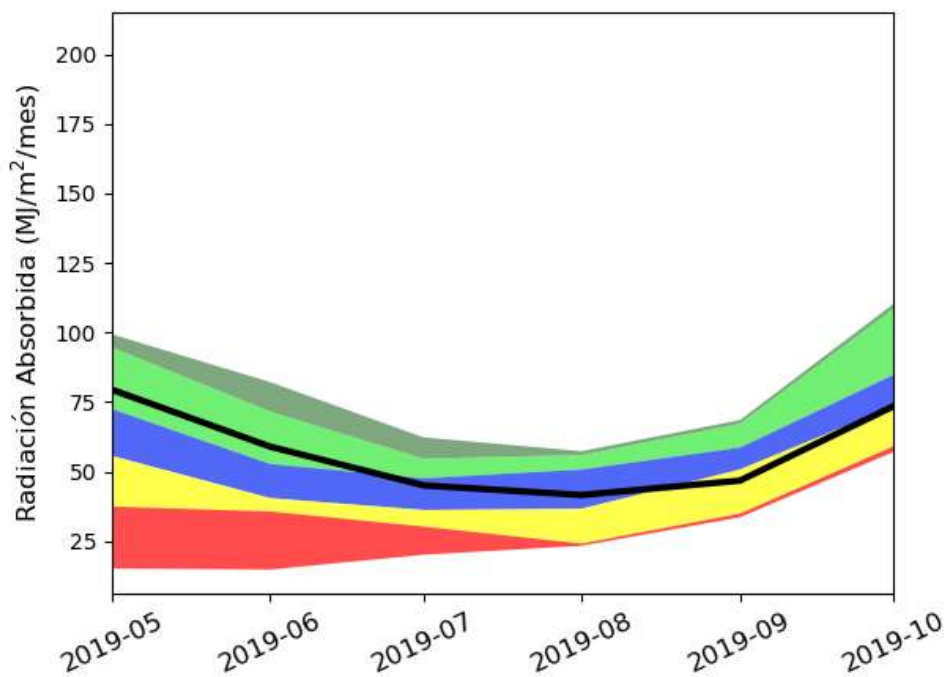


## Malezales del Iby-Baí (Región Mesopotámica)









### Producción de materia seca actual vs promedio

Vegetación espontánea



### Producción de materia seca (actual vs. promedio)

-  Actual
-  Muy alta (5 % de los años)
-  Alta (25% de los años)
-  Promedio (40% de los años)
-  Baja (25% de los años)
-  Muy baja (5% de los años)

Ver [Métodos](#).

Proyecto co-creado entre:



Financiado por:

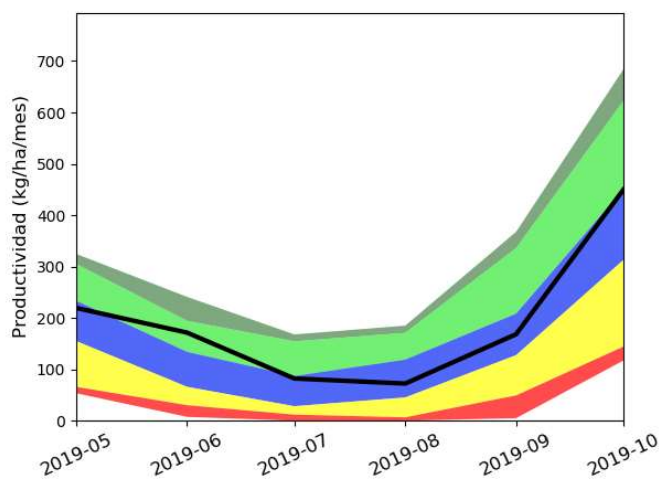


## Cuchillas mesopotámicas y montes de ñandubay (Región Mesopotámica)



### Producción de materia seca actual vs promedio

#### Vegetación espontánea



#### Producción de materia seca (actual vs. promedio)

- Actual
- Muy alta (5 % de los años)
- Alta (25% de los años)
- Promedio (40% de los años)
- Baja (25% de los años)
- Muy baja (5% de los años)

	Producción de materia seca acumulada en el semestre mayo – octubre 2019	Diferencia
<b>Vegetación espontánea</b>	1163 kg/ha	198 kg/ha más que el promedio

Ver [Métodos](#).

Proyecto co-creado entre:



Financiado por:

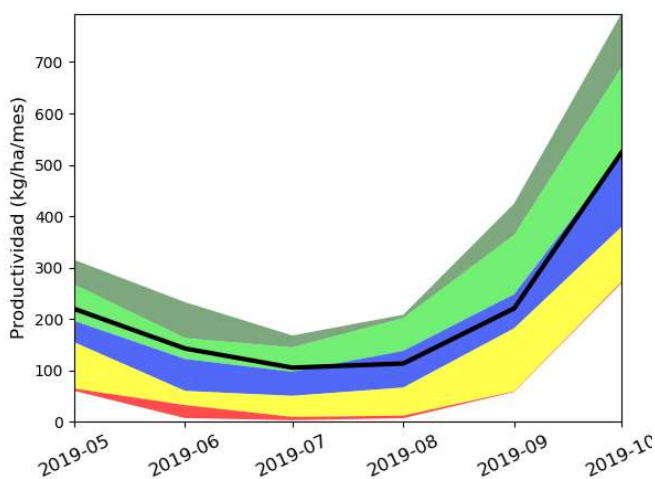


## Pampa mesopotámica (Región Mesopotámica)

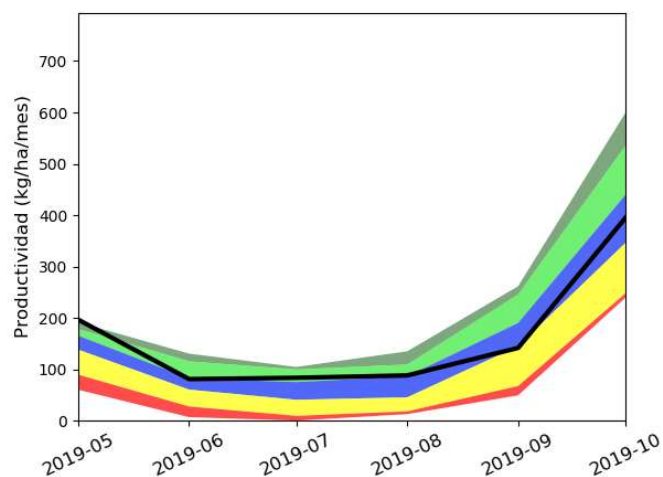


### Producción de materia seca actual vs promedio

Vegetación espontánea  
(no inundable)



Vegetación espontánea  
(inundable)



### Producción de materia seca (actual vs. promedio)

- Actual
- Muy alta (5 % de los años)
- Alta (25% de los años)
- Promedio (40% de los años)
- Baja (25% de los años)
- Muy baja (5% de los años)

	Producción de materia seca acumulada en el semestre mayo – octubre 2019	Diferencia
Vegetación espontánea (no inundable)	1324 kg/ha	253 kg/ha más que el promedio
Vegetación espontánea (inundable)	985 kg/ha	71 kg/ha más que el promedio

Ver [métodos](#).

Proyecto co-creado entre:



Financiado por:

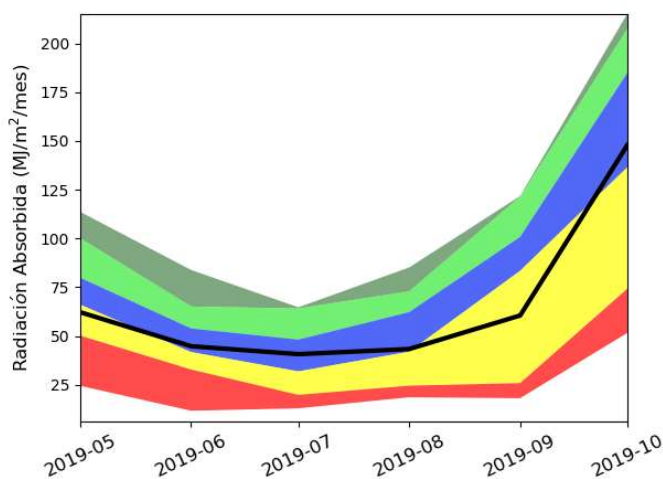


## Delta (Región Mesopotámica)

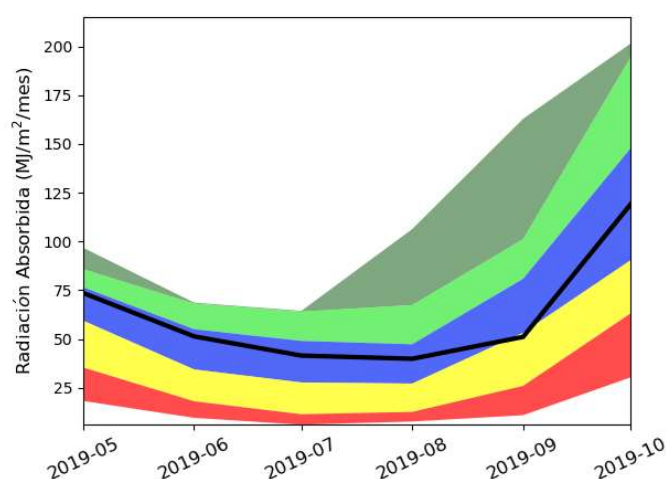


### Producción de materia seca actual vs promedio

Vegetación espontánea  
(no inundable)



Vegetación espontánea  
(inundable)



### Producción de materia seca (actual vs. promedio)

- Actual
- Muy alta (5 % de los años)
- Alta (25% de los años)
- Promedio (40% de los años)
- Baja (25% de los años)
- Muy baja (5% de los años)

Ver [Métodos](#).

Proyecto co-creado entre:

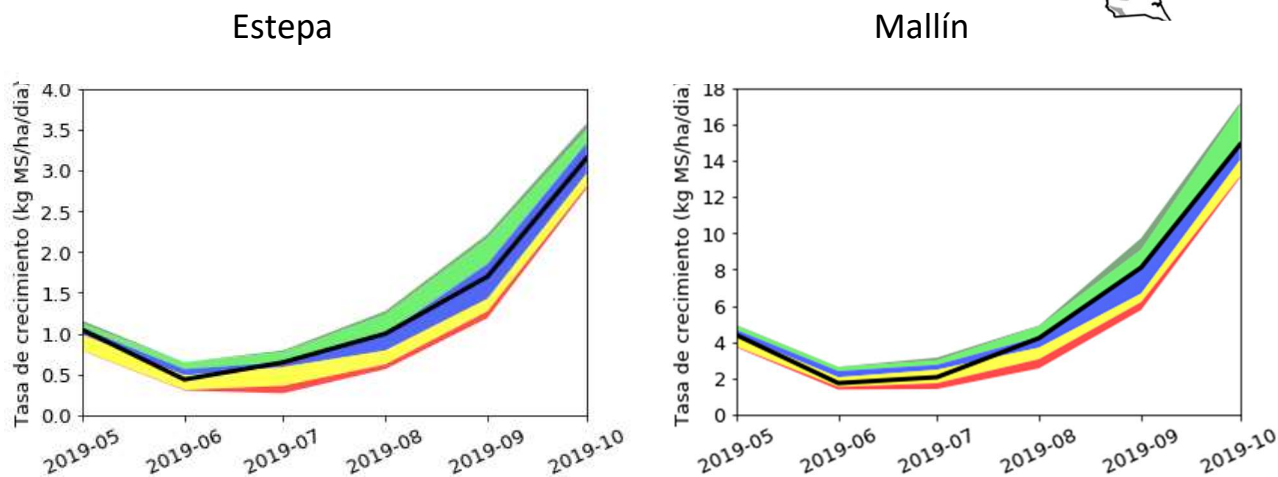


Financiado por:



## Distrito Subandino; Estepa de coirón blanco (Región Patagónica)

### Producción de materia seca actual vs promedio



**Nota:** La escala del eje de ordenadas cambia entre gráficos.

#### Producción de materia seca (actual vs. promedio)

- Actual
- Muy alta (5 % de los años)
- Alta (25% de los años)
- Promedio (40% de los años)
- Baja (25% de los años)
- Muy baja (5% de los años)

	Producción de materia seca acumulada en el semestre mayo – octubre 2019	Diferencia
<b>Estepa</b>	244 kg/ha	3 kg/ha más que el promedio
<b>Mallín</b>	1080 kg/ha	Igual que el promedio

Ver [Métodos](#).

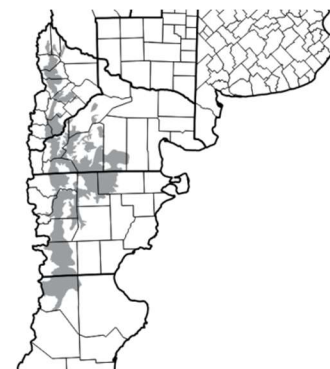
Proyecto co-creado entre:



Financiado por:

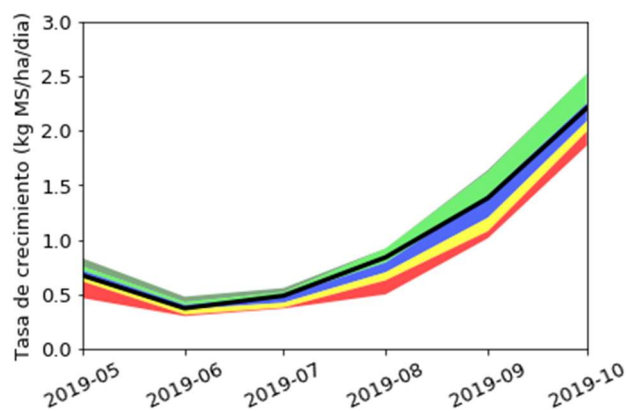


## Distrito Occidental (Región Patagónica)

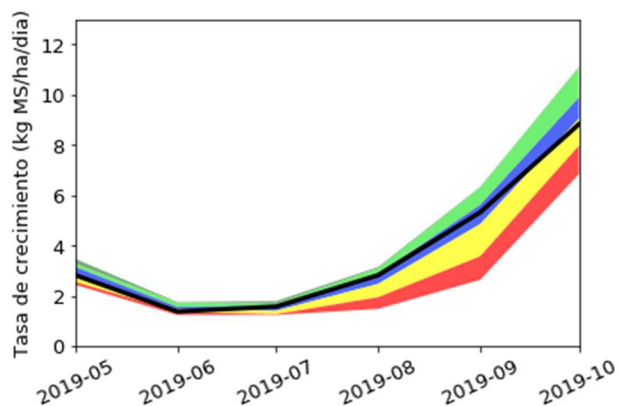


### Producción de materia seca actual vs promedio

Estepa



Mallín



**Nota:** La escala del eje de ordenadas cambia entre gráficos.

### Producción de materia seca (actual vs. promedio)

- Actual
- Muy alta (5 % de los años)
- Alta (25% de los años)
- Promedio (40% de los años)
- Baja (25% de los años)
- Muy baja (5% de los años)

	Producción de materia seca acumulada en el semestre mayo – octubre 2019	Diferencia
<b>Estepa</b>	182 kg/ha	5 kg/ha más que el promedio
<b>Mallín</b>	694 kg/ha	12 kg/ha menos que el promedio

Ver [Métodos](#).

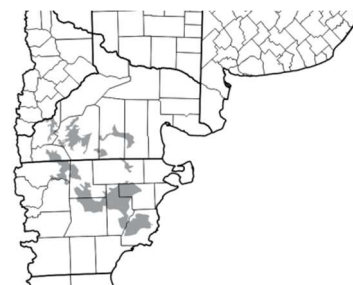
Proyecto co-creado entre:



Financiado por:

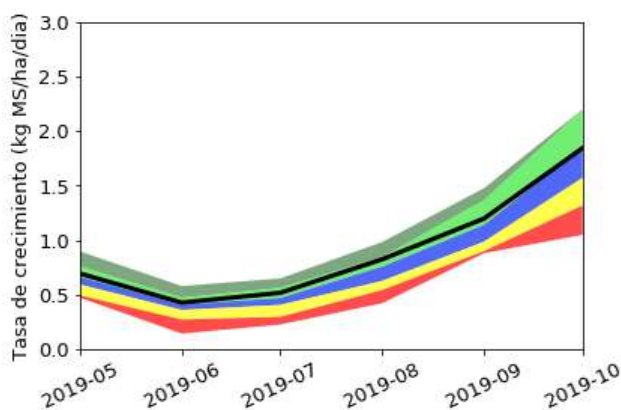


## Distrito Central; Estepa arbustiva de quilembai (Región Patagónica)



### Producción de materia seca actual vs promedio

#### Estepa



#### Producción de materia seca (actual vs. promedio)

- Actual
- Muy alta (5 % de los años)
- Alta (25% de los años)
- Promedio (40% de los años)
- Baja (25% de los años)
- Muy baja (5% de los años)

	Producción de materia seca acumulada en el semestre mayo – octubre 2019	Diferencia
Estepa	168 kg/ha	17 kg/ha más que el promedio

Ver [Métodos](#).

Proyecto co-creado entre:



Financiado por:

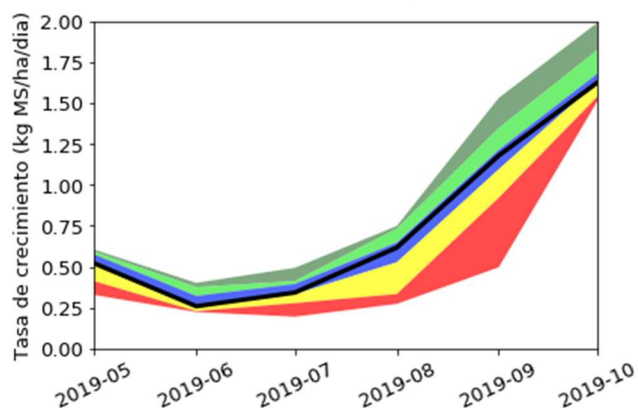


## Distrito Central; Estepa arbustiva serrana (Región Patagónica)

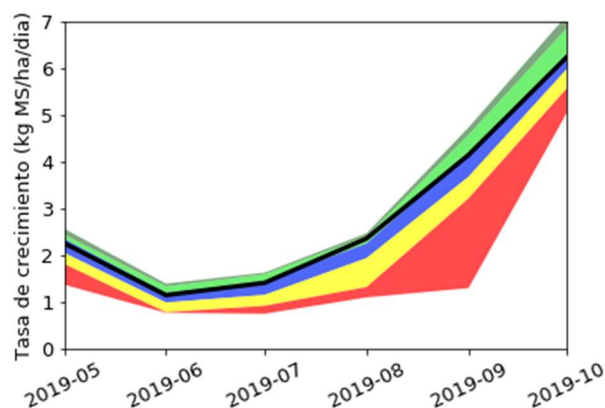


### Producción de materia seca actual vs promedio

Estepa



Mallín



**Nota:** La escala del eje de ordenadas cambia entre gráficos.

#### Producción de materia seca (actual vs. promedio)

- Actual
- Muy alta (5 % de los años)
- Alta (25% de los años)
- Promedio (40% de los años)
- Baja (25% de los años)
- Muy baja (5% de los años)

	Producción de materia seca acumulada en el semestre mayo – octubre 2019	Diferencia
Estepa	139 kg/ha	2 kg/ha menos que el promedio
Mallín	535 kg/ha	29 kg/ha más que el promedio

Ver [Métodos](#).

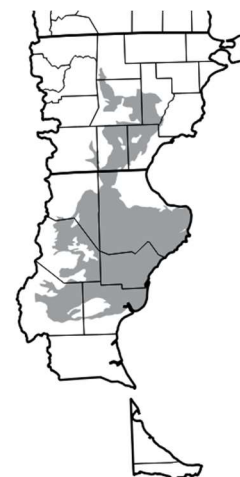
Proyecto co-creado entre:



Financiado por:

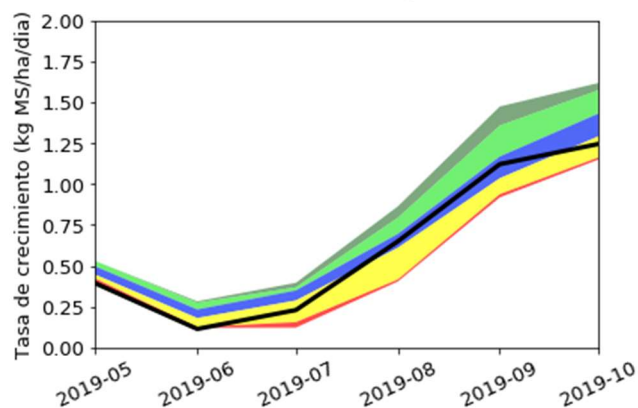


## Distrito Central; Erial (Región Patagónica)



### Producción de materia seca actual vs promedio

#### Estepa



#### Producción de materia seca (actual vs. promedio)

- Actual
- Muy alta (5 % de los años)
- Alta (25% de los años)
- Promedio (40% de los años)
- Baja (25% de los años)
- Muy baja (5% de los años)

	Producción de materia seca acumulada en el semestre mayo – octubre 2019	Diferencia
<b>Estepa</b>	125 kg/ha	6 kg/ha menos que el promedio

Ver [Métodos](#).

Proyecto co-creado entre:



Financiado por:

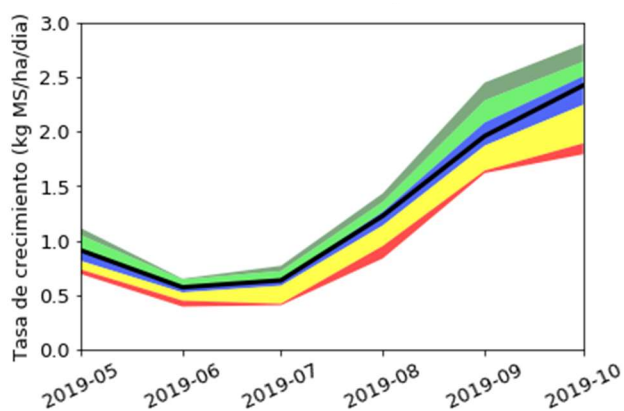


## Distrito del Golfo de San Jorge (Región Patagónica)



### Producción de materia seca actual vs promedio

#### Estepa



#### Producción de materia seca (actual vs. promedio)

- Actual
- Muy alta (5 % de los años)
- Alta (25% de los años)
- Promedio (40% de los años)
- Baja (25% de los años)
- Muy baja (5% de los años)

	Producción de materia seca acumulada en el semestre mayo – octubre 2019	Diferencia
<b>Estepa</b>	235 kg/ha	8 kg/ha más que el promedio

Ver [Métodos](#).

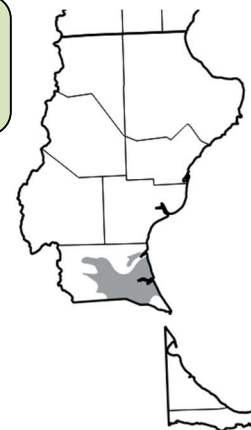
Proyecto co-creado entre:



Financiado por:

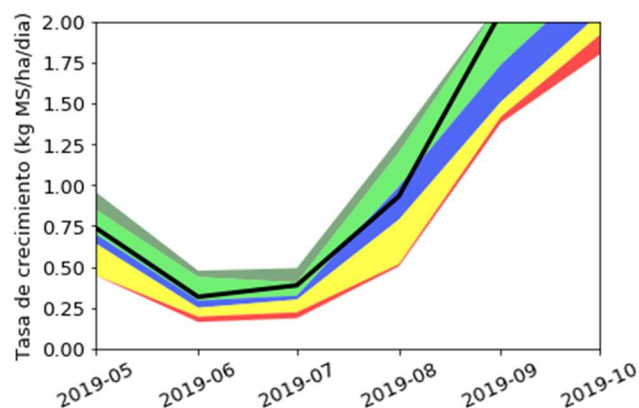


## Distrito Subandino; Estepa magallánica seca (Región Patagónica)



### Producción de materia seca actual vs promedio

#### Estepa



#### Producción de materia seca (actual vs. promedio)

- Actual
- Muy alta (5 % de los años)
- Alta (25% de los años)
- Promedio (40% de los años)
- Baja (25% de los años)
- Muy baja (5% de los años)

	Producción de materia seca acumulada en el semestre mayo – octubre 2019	Diferencia
<b>Estepa</b>	214 kg/ha	29 kg/ha más que el promedio

Ver [Métodos](#).

Proyecto co-creado entre:



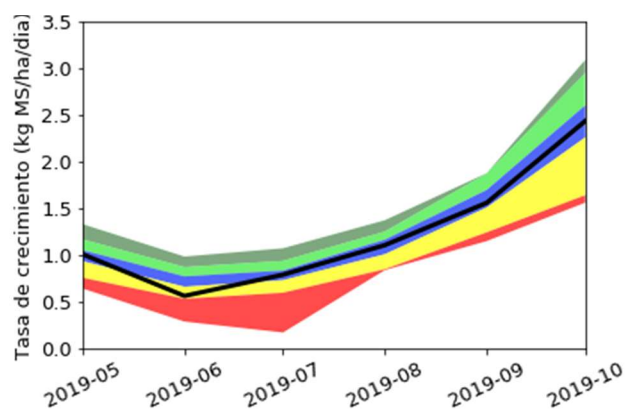
Financiado por:



## Ecotono Rionegrino (Región Patagónica)

### Producción de materia seca actual vs promedio

Estepa



### Producción de materia seca (actual vs. promedio)

- Actual
- Muy alta (5 % de los años)
- Alta (25% de los años)
- Promedio (40% de los años)
- Baja (25% de los años)
- Muy baja (5% de los años)

	Producción de materia seca acumulada en el semestre mayo – octubre 2019	Diferencia
<b>Estepa</b>	228 kg/ha	1 kg/ha más que el promedio

Ver [Métodos](#).

Proyecto co-creado entre:



Financiado por:



## Métodos

**Mapa nacional de anomalía de la producción de materia seca.** Muestra la anomalía durante la última quincena de octubre de 2019. La anomalía se calculó para cada píxel de 5.3 ha, a partir del IVN (índice verde normalizado, sensor MODIS) como:  $(IVN \text{ actual} - IVN \text{ promedio}) / (\text{desvío estándar IVN promedio})$ . El promedio se calculó con el registro de IVN desde 2000 y hasta 2018. El rango de colores abarca los percentiles 0-5 (rojo, producción de materia seca relativamente muy baja, ocurre el 5% de los años), 5-30 (amarillo, producción baja, ocurre el 25% de los años), 30-70 (azul, producción promedio o ligeramente superior o inferior, 40% de los años), 70-95 (verde claro, producción alta, 25% de los años) y 95-100 (verde oscuro, producción muy alta, 5% de los años). Así, por ejemplo, un área en rojo indica que la producción de materia seca de octubre de 2019 fue tan baja como la registrada allí solo el 5% de los años, o 1 de cada 20 años. Algunas de las áreas del mapa están cubiertas mayormente por cultivos agrícolas, por lo que la observación de las anomalías solo tiene sentido si no hubo rotación de cultivos desde el 2000 al presente. Otras áreas están cubiertas mayormente por agua.

**Mapa nacional de anomalía acumulada de la producción de materia seca.** Muestra la anomalía acumulada durante septiembre y octubre de 2019. Se trata de áreas en las que la producción de materia seca fue baja o muy baja respecto al promedio (percentiles 0-5 y 5-30 del mapa nacional de anomalía) durante los últimos dos meses (septiembre y octubre de 2019). Por lo tanto, un área en rojo en este mapa indica que la producción de materia fue baja o muy baja (30% de los años) en forma consecutiva durante septiembre y octubre de 2019.

**Análisis por región.** Los gráficos muestran la producción de materia seca actual respecto al promedio histórico de los principales recursos forrajeros por región durante el último semestre. Se utilizó un sistema de seguimiento satelital a escala de píxel (5.3 ha) o potrero (varios píxeles). Para las regiones Chaco, Espinal, Monte, Pampa y Patagonia se estimó directamente la producción de materia seca, mientras que en la Mesopotamia un estimador de la producción de materia seca, la radiación absorbida por la vegetación. En todas las regiones la bandas de color con los valores promedio se calcularon tal como se indica para los mapas nacionales. En la tabla que sigue se indican las hectáreas relevadas en cada caso.

Proyecto co-creado entre:



Financiado por:



Región	Sub-región	Recurso forrajero	Superficie relevada (ha)
Chaco	Chaco serrano	Pastura de pasto llorón	323
		Pastura polifítica	80
	Chaco semiárido	Pastura de Gatton panic	17665
		Pastura de Gatton panic y Grama rhodes	2258
Espinal	Ñandubayzal y Selva de Montiel	Pastizal	1405
		Pastura polifítica	350
	Caldenal	Pastizal	1744
Monte	Monte Oriental o de Transición	Pastizal	4759
		Pastura de agropiro	668
Mesopotamia	Valle actual del río Paraná	Vegetación espontánea	2683
	Albardón y planicie subcónica del Paraná	Vegetación espontánea	395428
	Terrazas del río Uruguay	Vegetación espontánea	183750
	Lomadas arenosas, planicies y depresiones	Vegetación espontánea	737491
	Depresión del Iberá	Vegetación espontánea	95653
	Cuchillas mesopotámicas, afloramientos rocosos y montes de ñandubay	Vegetación espontánea	1009316
	Colinas y llanuras del noreste	Vegetación espontánea	361071
	Malezales del Iby-Baí	Vegetación espontánea	709069
	Cuchillas mesopotámicas y montes de ñandubay	Vegetación espontánea	786305
	Pampa mesopotámica, vegetación predominantemente terrestre	Vegetación espontánea	228893
	Pampa mesopotámica, áreas regularmente inundadas	Vegetación espontánea	150478
	Delta, vegetación predominantemente terrestre	Vegetación espontánea	8028
	Delta, áreas regularmente inundadas	Vegetación espontánea	712611
Pampa	Pampa Ondulada	Pastizal	1495
		Pastura polifítica	138
	Pampa Interior Plana	Pastizal	186
		Pastura polifítica	313
	Pampa Interior Occidental	Pastura de Digitaria	382
		Pastura de Alfalfa	265
	Pampa Deprimida	Pastizal	8141
		Pastura polifítica	4325
		Pastura de Agropiro	5729
	Pampa Austral	Pastizal	2215
Pastura de Agropiro		1940	
	Pastura polifítica	3466	
Patagonia	Distrito Subandino; Estepa de coirón blanco	Estepa	50519
		Mallín	6492
	Distrito Occidental	Estepa	689200
		Mallín	173200
	Distrito Central; Estepa arbustiva de quilembai	Estepa	418
		Estepa	710
	Distrito Central; Estepa arbustiva serrana	Mallín	344
		Estepa	694
	Distrito Central; Erial	Estepa	148
	Distrito del Golfo de San Jorge	Estepa	3725
	Distrito Subandino; Estepa magallánica seca	Estepa	212
Ecotono Rionegrino	Estepa	212	
		<b>Total</b>	<b>6364285</b>

Proyecto co-creado entre:



Financiado por:

