



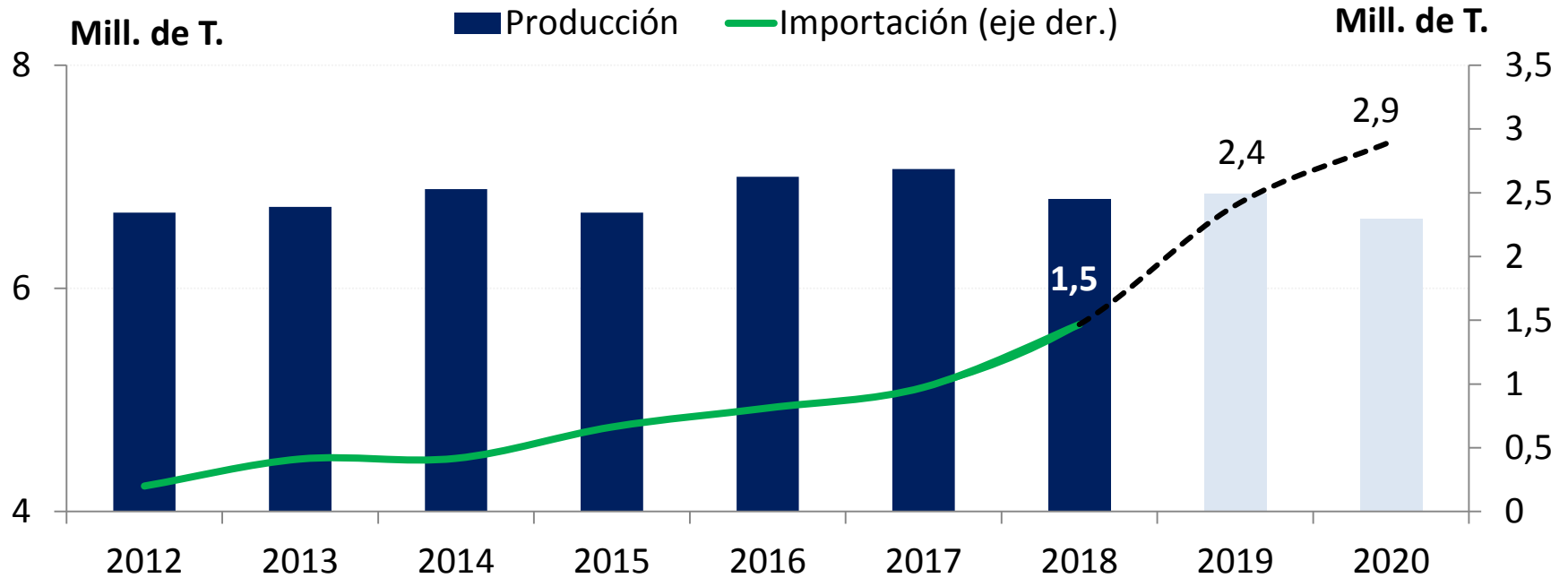
Indicadores de la cadena

Área de Ganadería - I&D CREA
29 de octubre de 2019

¿Qué está pasando en el mundo?

China

Carne vacuna

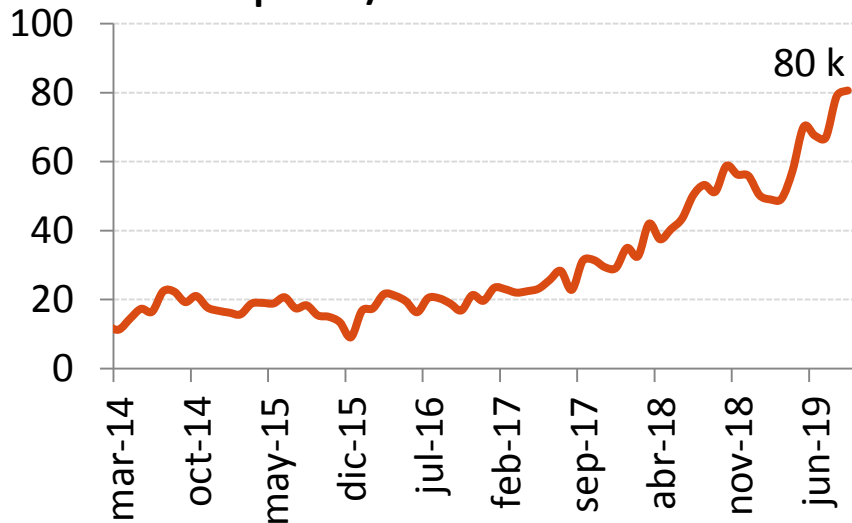


Fuente: Movimiento CREA en base a USDA.

Exportaciones de carne argentina

Exportaciones de carne

Miles de t. eq. res c/hueso



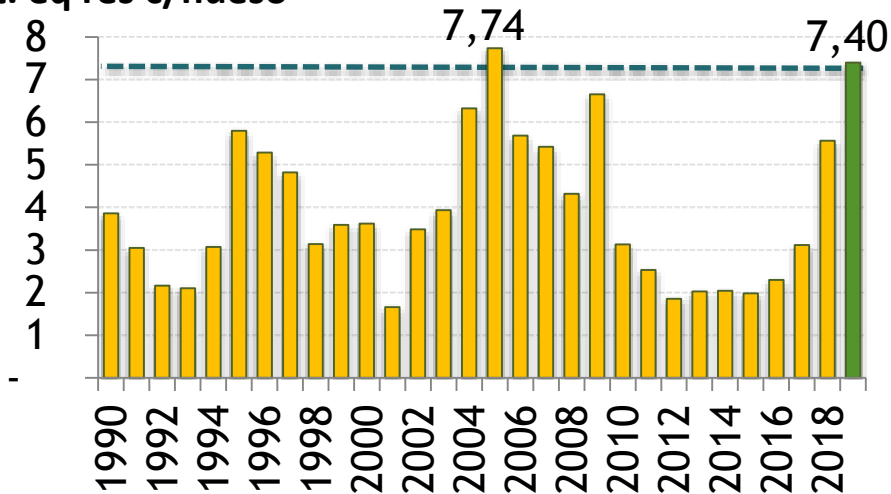
Algunos tips:

- 8 nuevos frigoríficos habilitados a China → 17 plantas.
- 5 nuevos frigoríficos habilitados a Estados Unidos.
- Agosto y septiembre: 80 mil toneladas eq. res c/hueso exportadas.
- Acumulado últimos 12 meses: 735.000 t. Eq. res c/hueso.

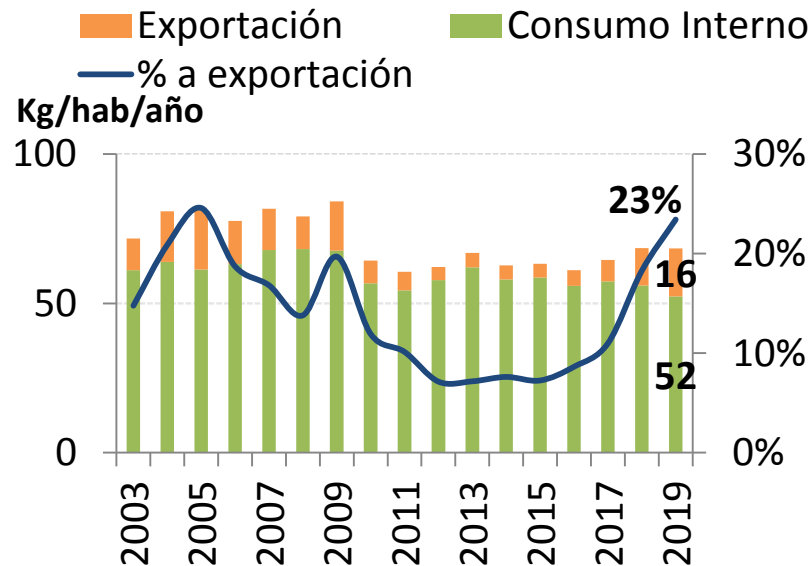
Exportaciones de carne vacuna

Exportaciones anuales

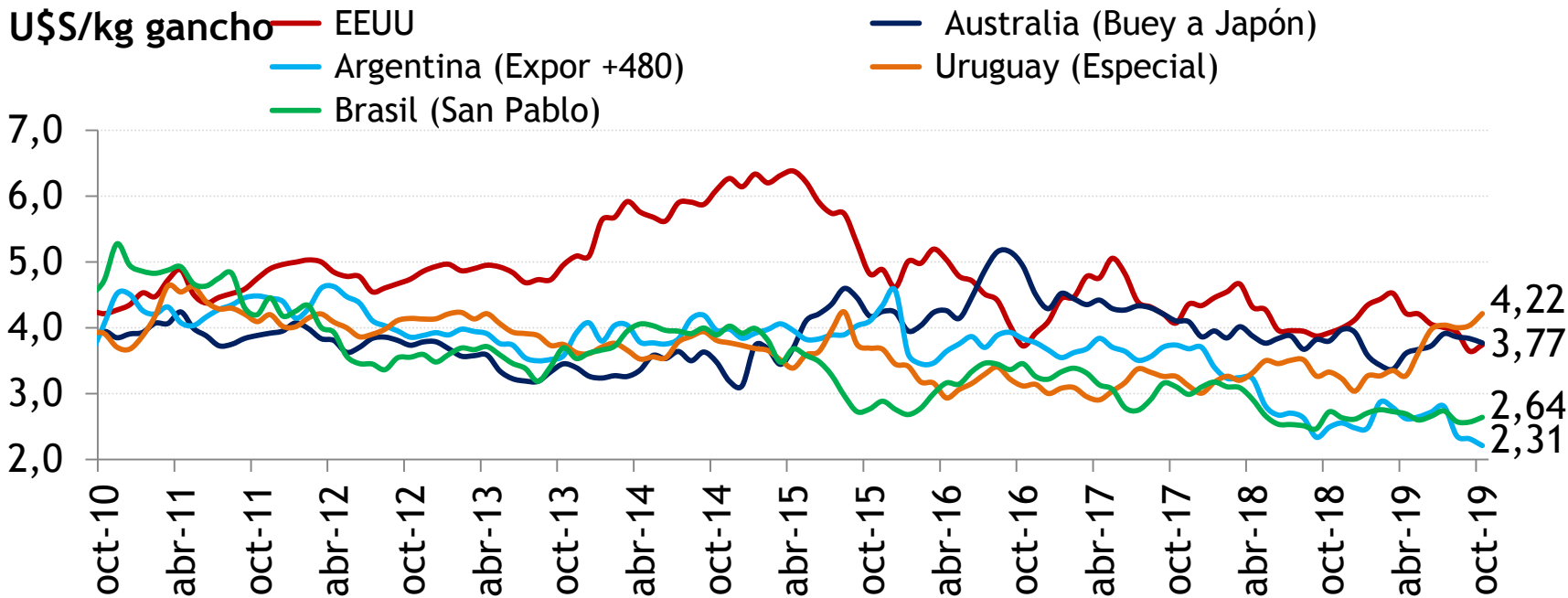
Cientos de miles de
t. eq res c/hueso



Destino de la faena

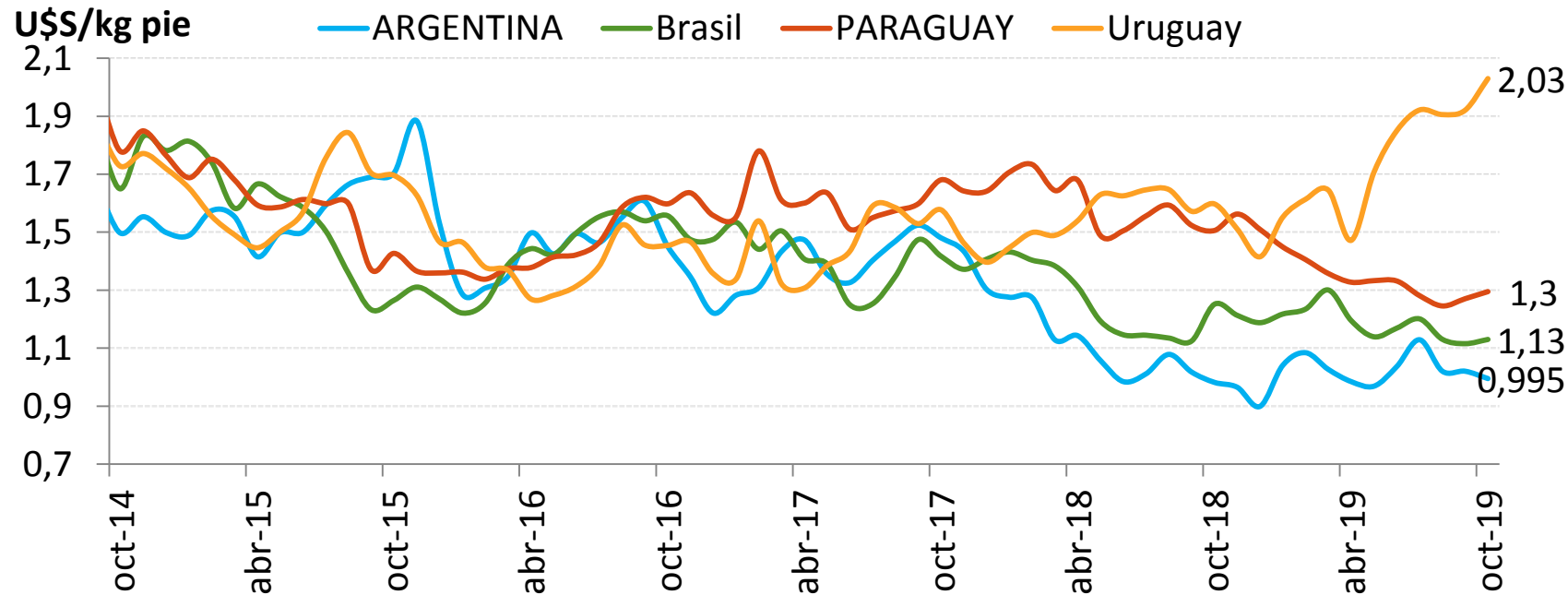


Precios internacionales novillo



Fuente: Movimiento CREA en base a datos de IPCVA, actualizados por IPIM.

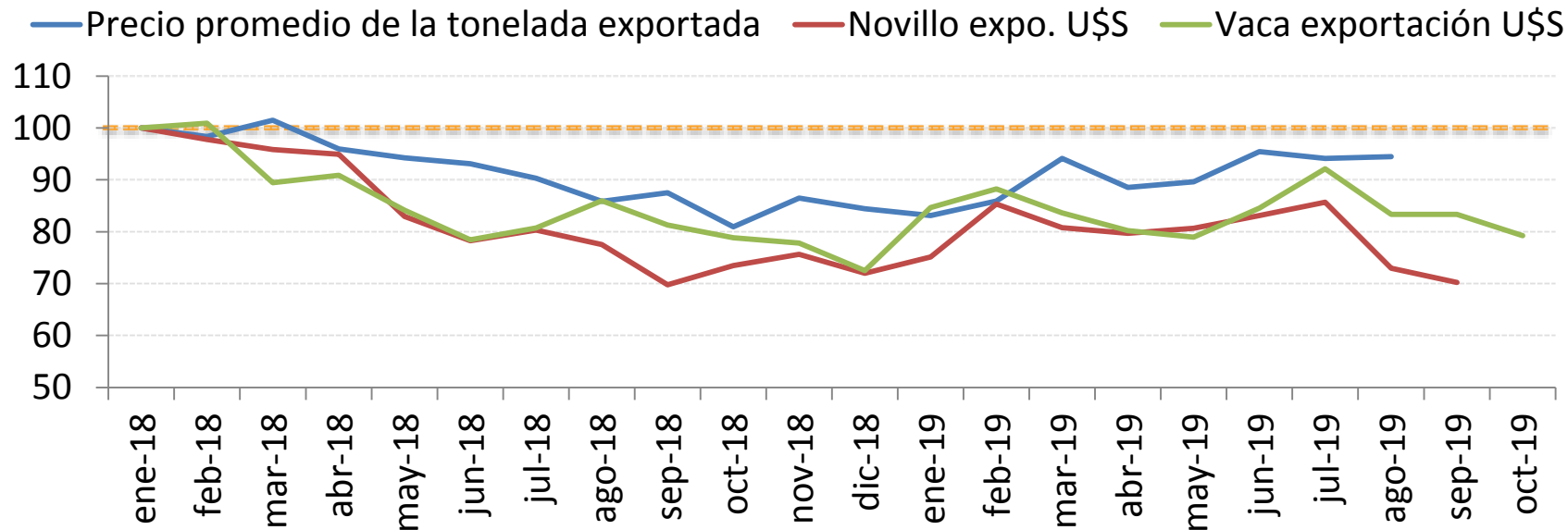
Precios internacionales vaca



Fuente: Movimiento CREA en base a datos de IPCVA, actualizados por PPI.

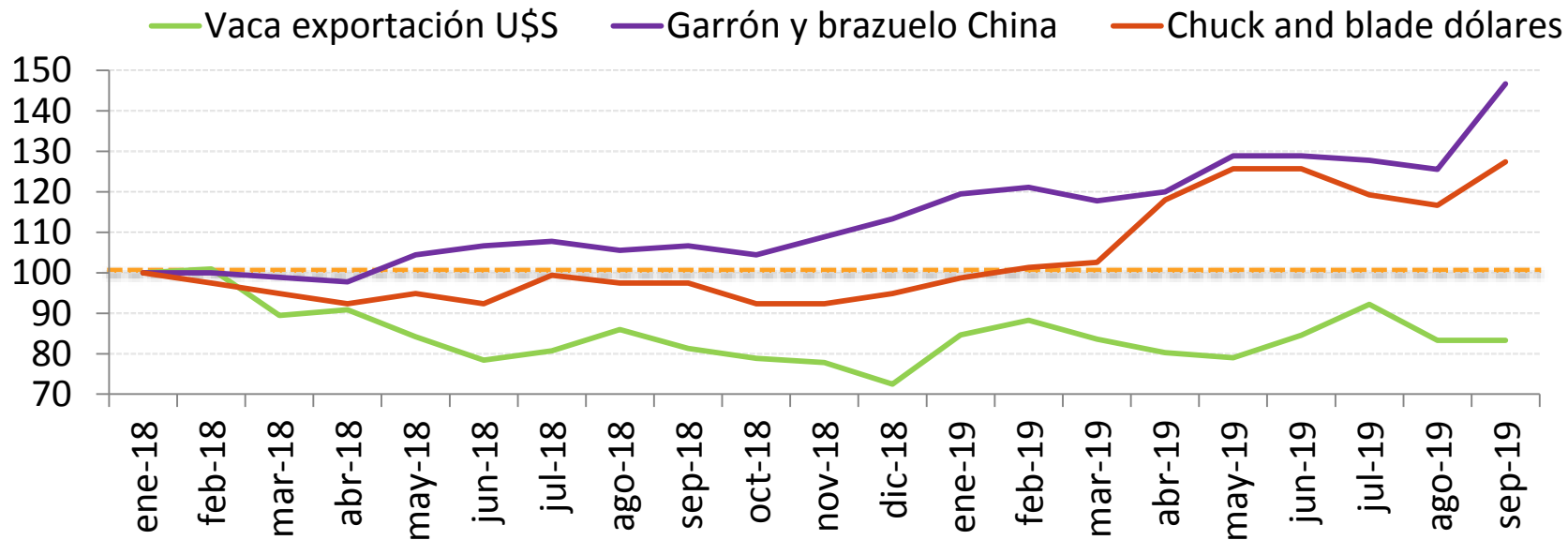
Precios tonelada exportada y categorías de exportación

Base 100 = ene '18



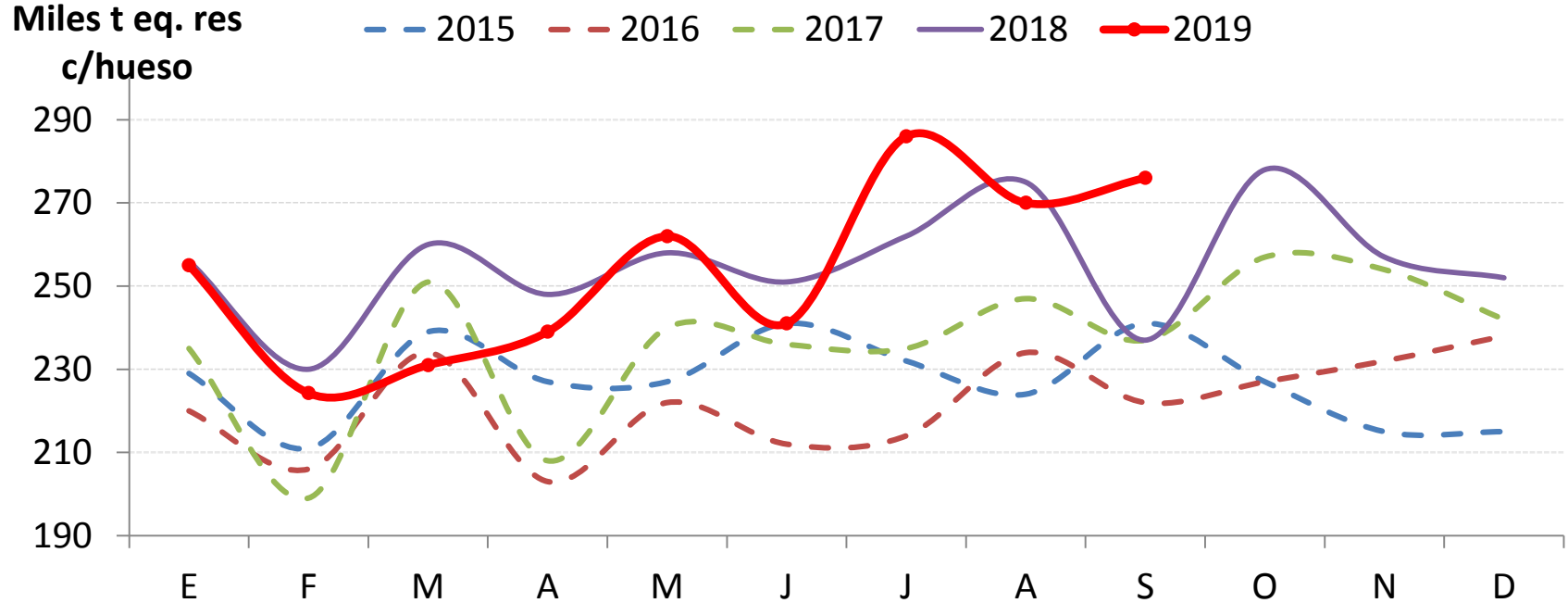
Precios exportación y categorías índice Base 100

Base 100 = ene '18



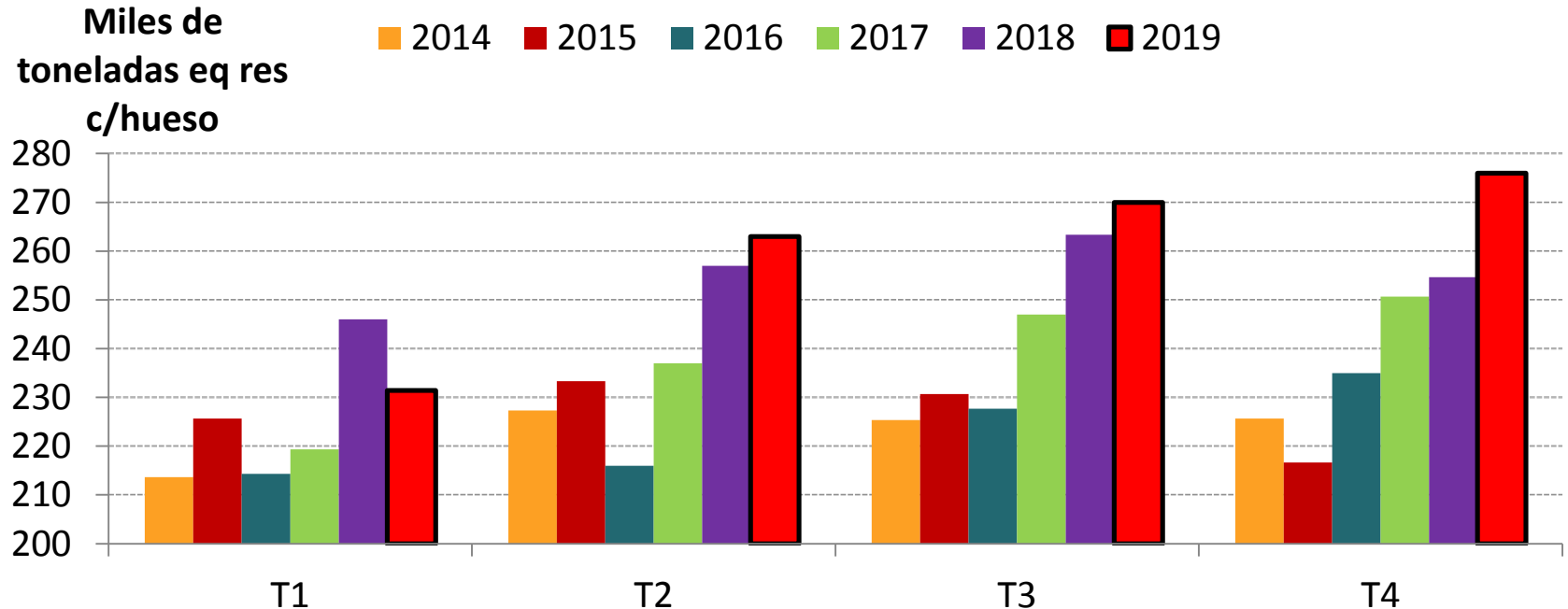
Fuente: Movimiento CREA en base a datos de APEA.

Faena mensual en toneladas

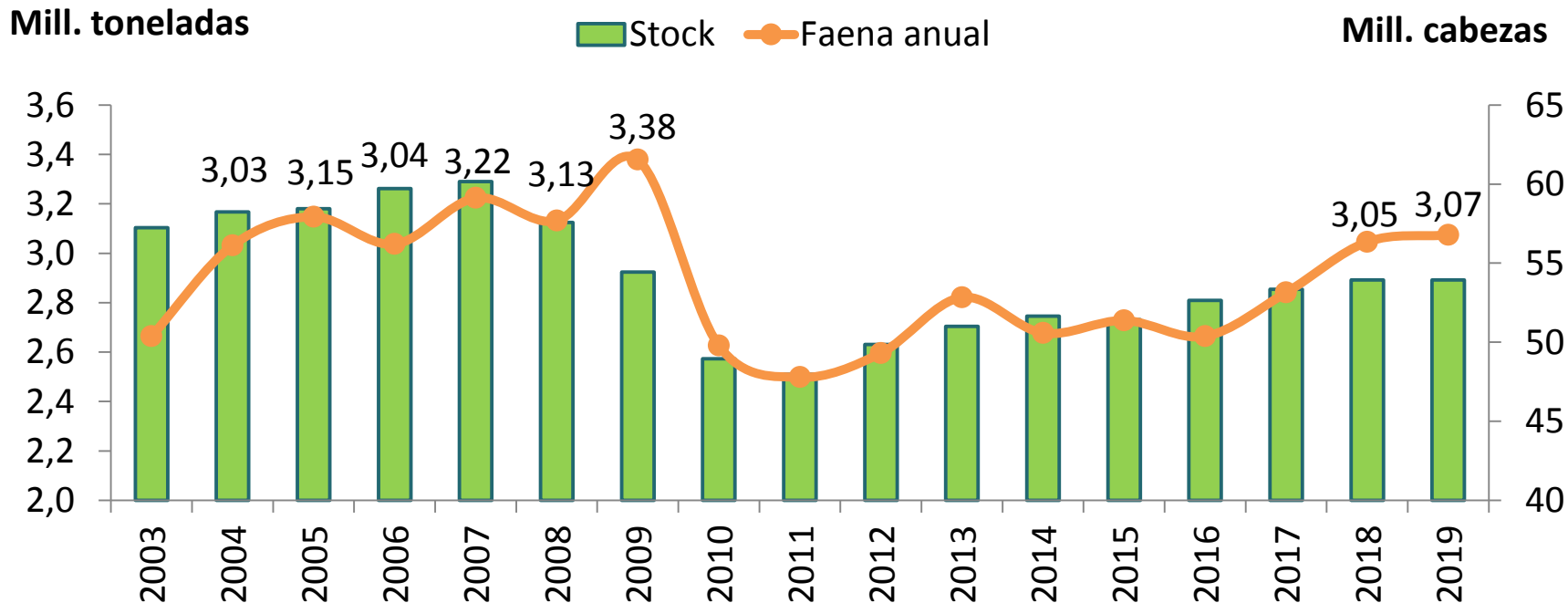


Fuente: Movimiento CREA en base a datos de Min. Agricultura Ganadería y Pesca.

Promedio faena trimestral en toneladas

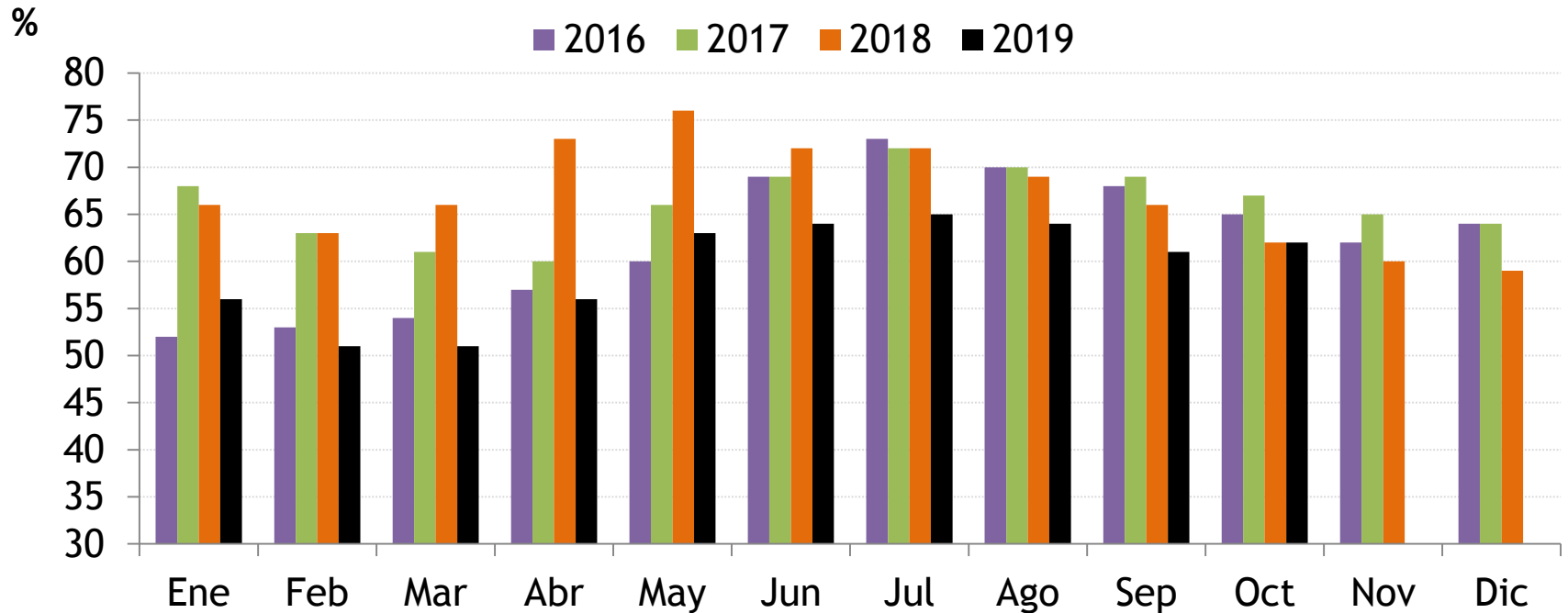


Faena anual en toneladas

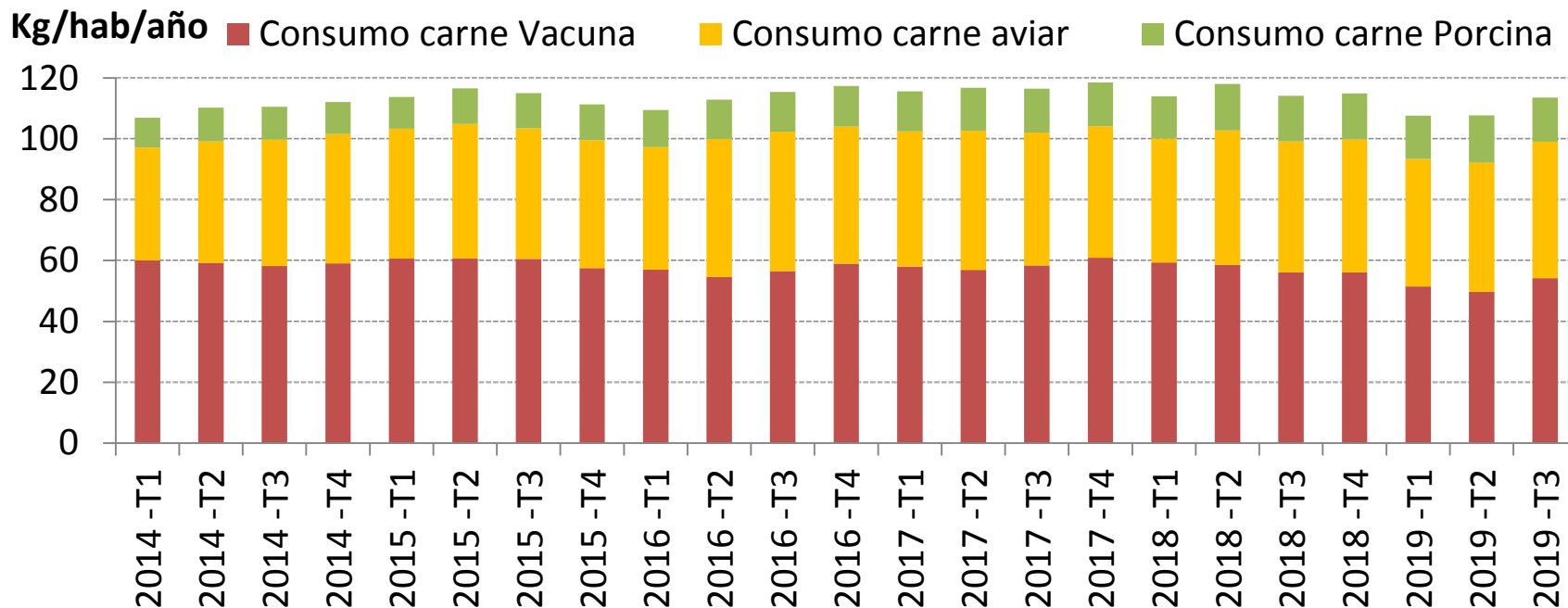


Fuente: Movimiento CREA en base a datos de Min. Agricultura Ganadería y Pesca.

Ocupación de los corrales

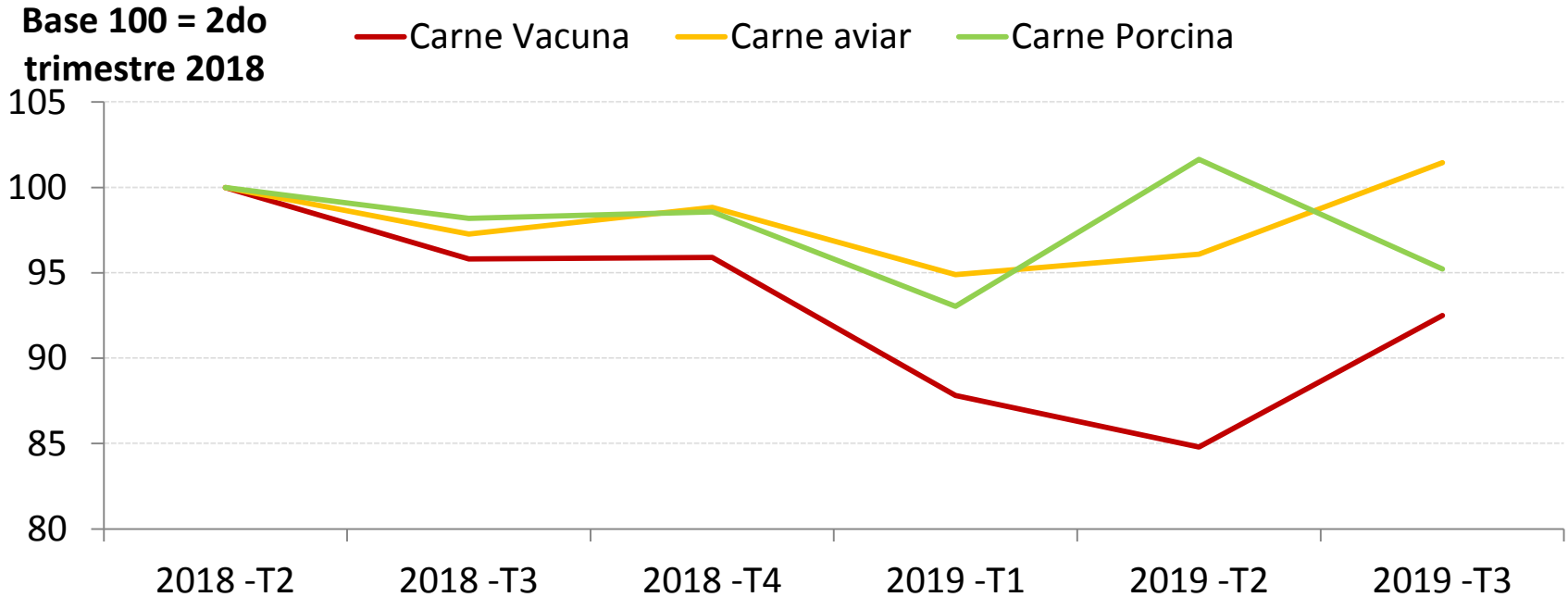


Consumo de carnes



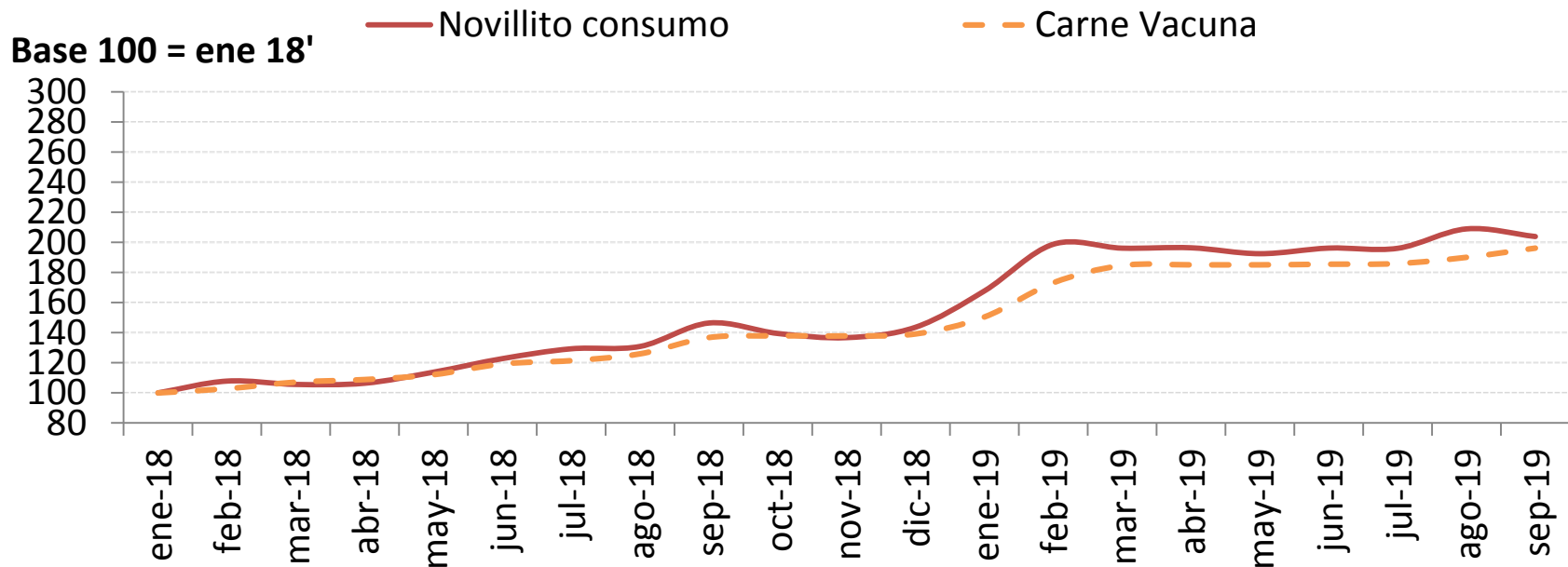
Fuente: Movimiento CREA en base a datos de Min. Agricultura Ganadería y Pesca.

Consumo de carnes

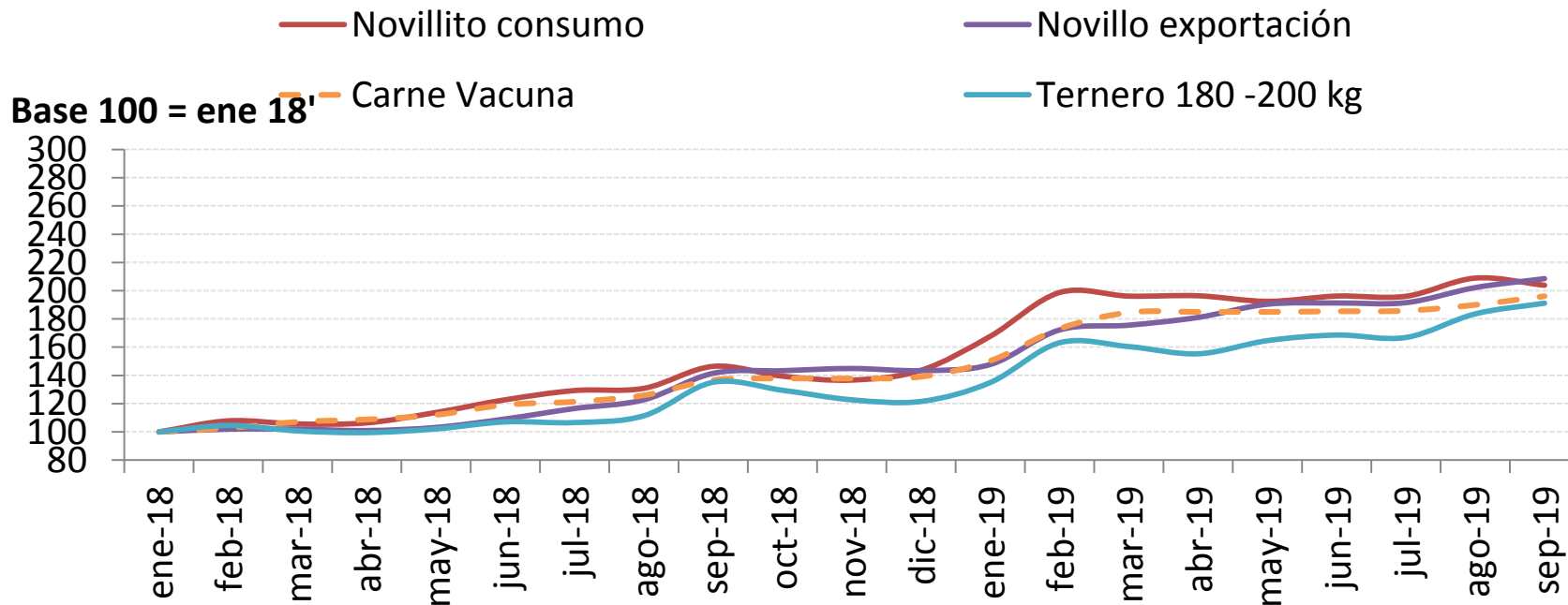


Evolución de precios

Precios hacienda, salarios y carne en índice Base 100

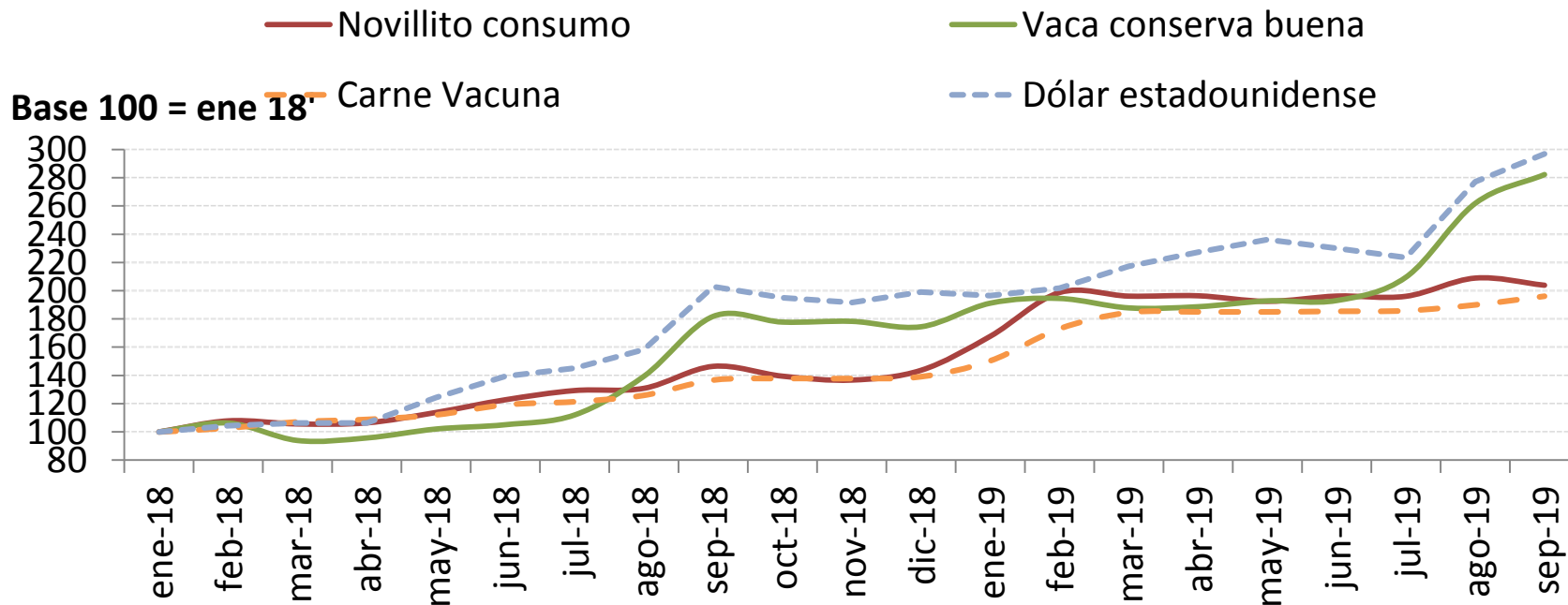


Precios hacienda, salarios y carne en índice Base 100



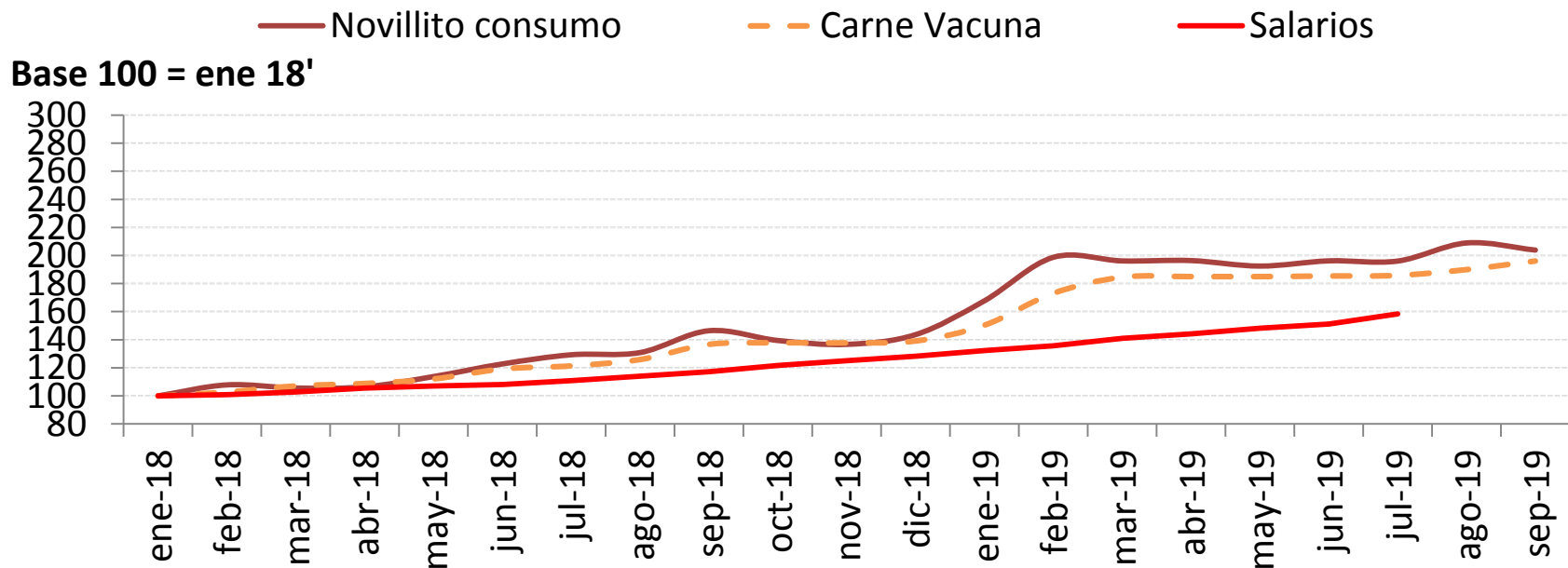
Fuente: Movimiento CREA en base a datos de Liniers, Entre Surcos y Corrales, Indec y APEA.

Precios hacienda, salarios y carne en índice Base 100



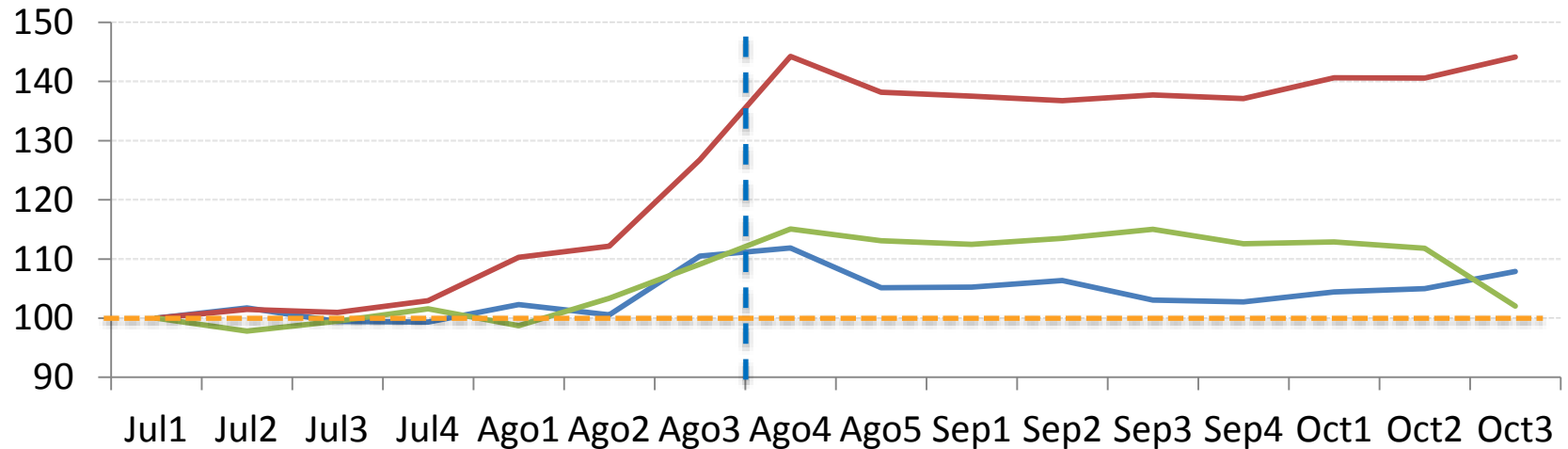
Fuente: Movimiento CREA en base a datos de Liniers, Entre Surcos y Corrales, Indec y APEA.

Precios hacienda, salarios y carne en índice Base 100

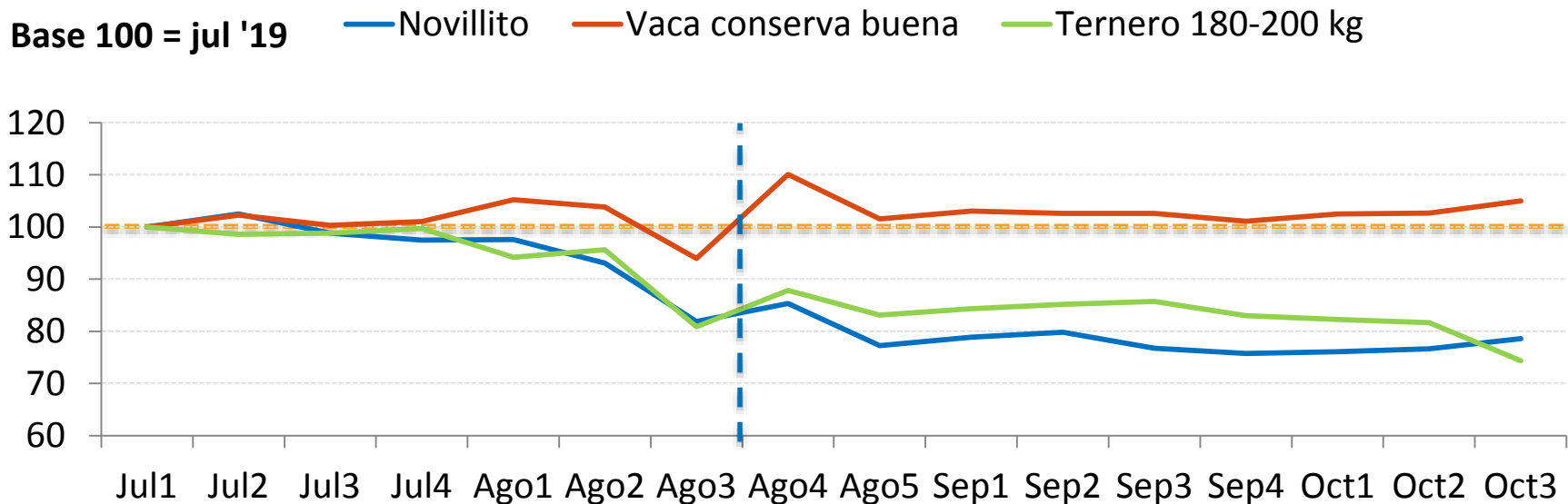


Promedio semanal precio hacienda en base índice 100

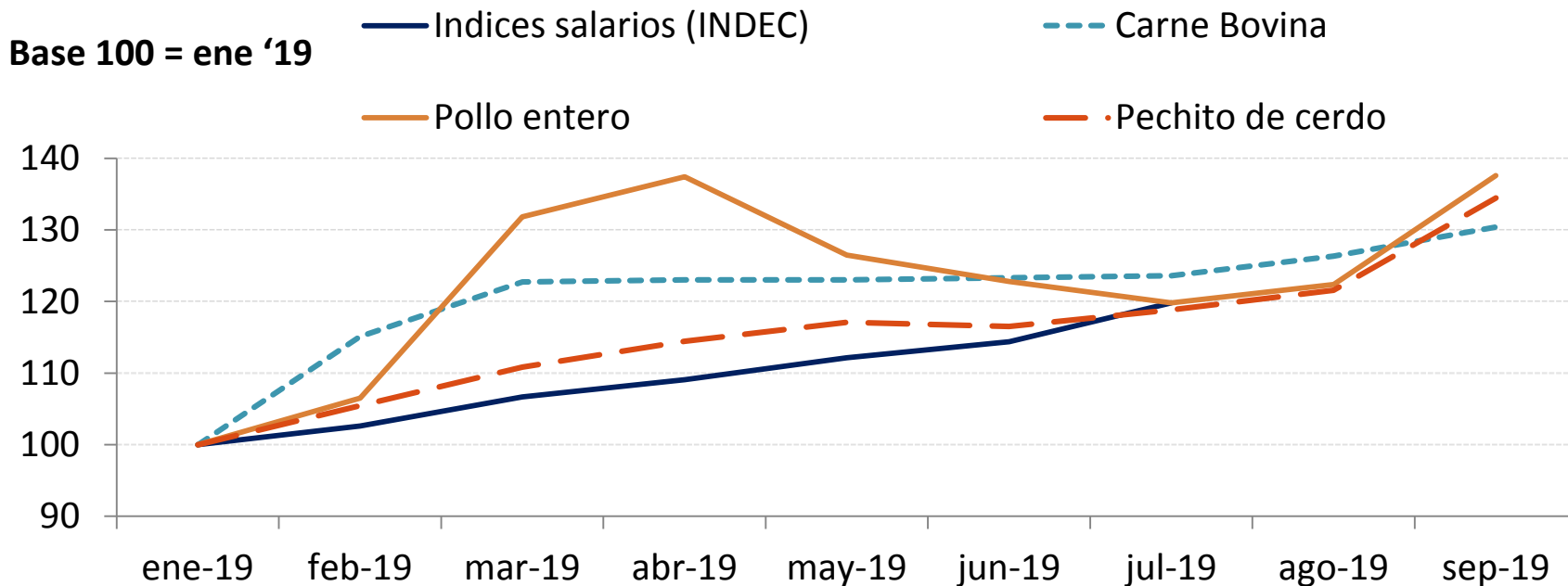
Base 100 = jul '19 — Novillitos — Vaca Conserva buena — Ternero 180-200 kg



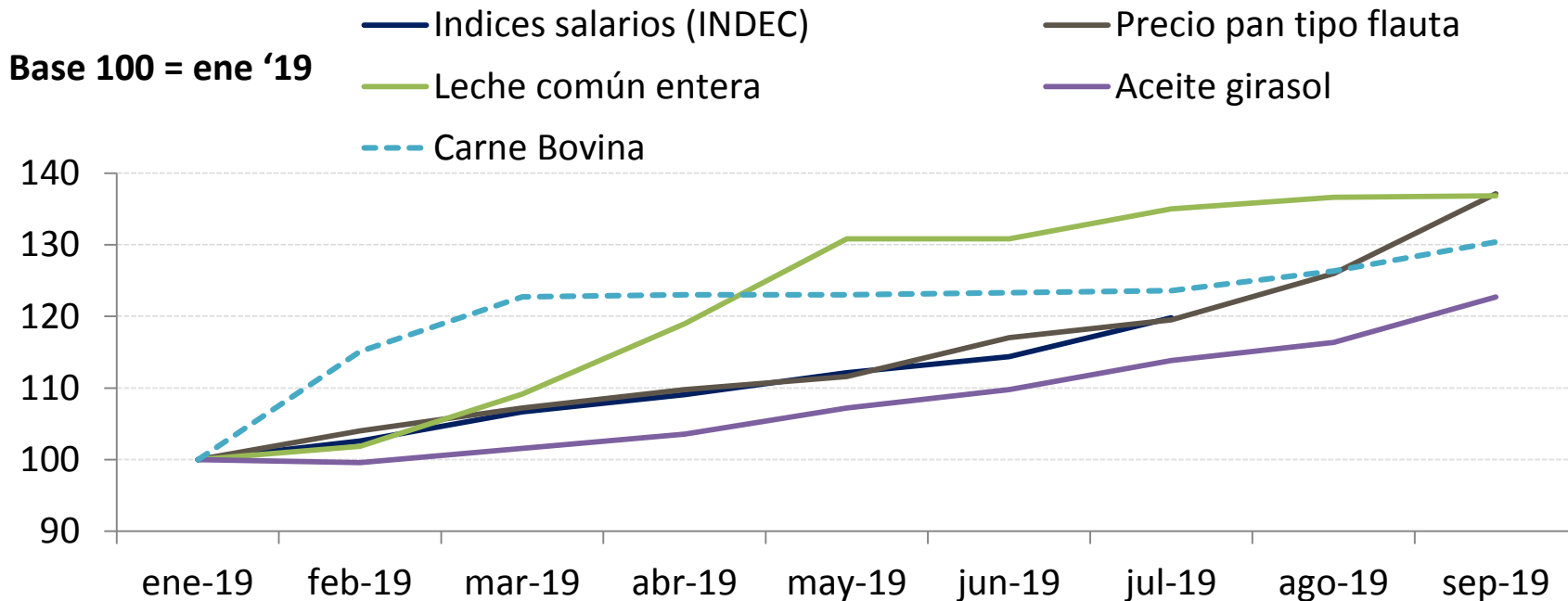
Promedio semanal precio hacienda en base índice 100 en dólares



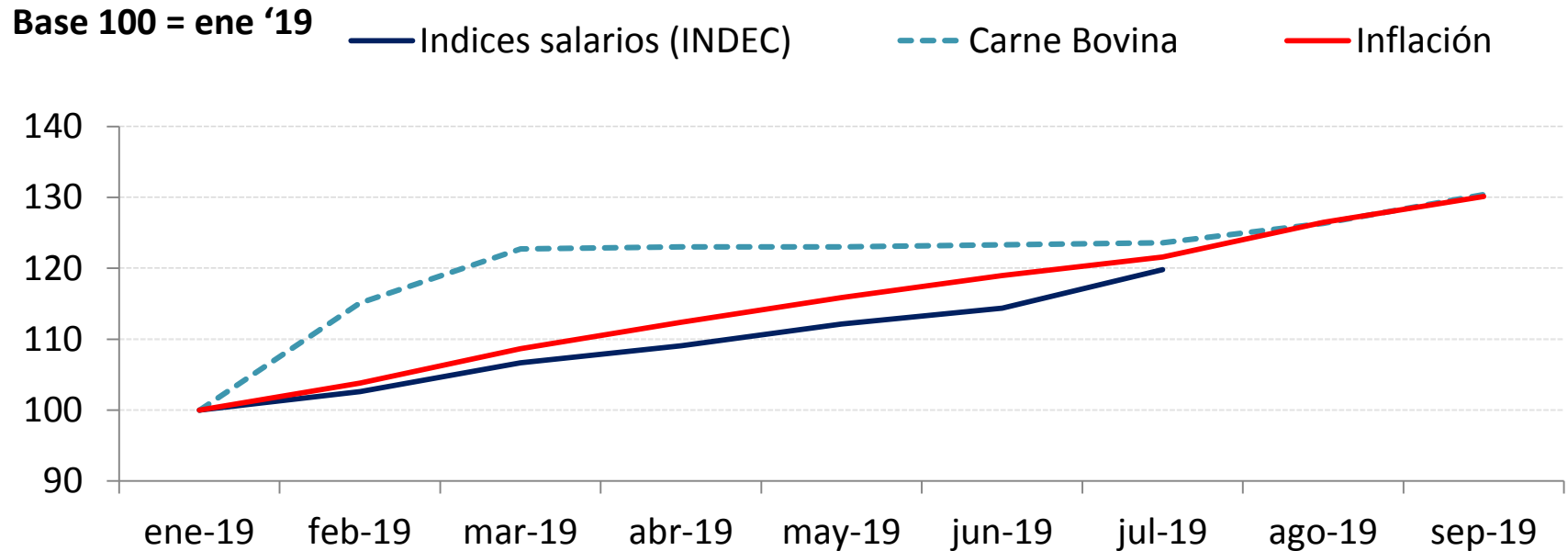
Precios vs. salarios e inflación



Precios vs. salarios e inflación



Precios vs. salarios e inflación



Fuente: Movimiento CREA en base a datos de Min. Agric. Gan y Pesca, IPCVA y GCBA.



www.crea.org.ar



[/crea.org](https://www.facebook.com/crea.org)



[/canalcrea](https://www.youtube.com/canalcrea)



[@crea_arg](https://www.instagram.com/crea_arg)



[@crea_arg](https://twitter.com/crea_arg)